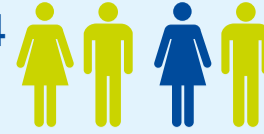
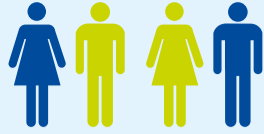


Sociale Zaken

Stand van Zaken eerste halfjaar 2014



Heerhugowaard
Stad van kansen

HIGHLIGHTS

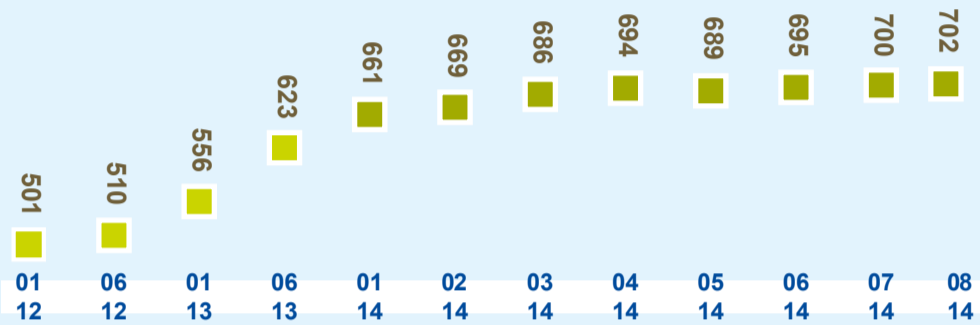
- De groei van het aantal uitkeringsgerechtigden was in 2013 21%. Dit jaar is de groei tot en met augustus 7,8%.
- Het aantal klanten dat actief bezig is met re-integratie is gestegen tot boven de 50%. Hiermee geven we invulling aan de wens om -ondanks de dalende budgetten voor re-integratie- toch zoveel mogelijk mensen richting de arbeidsmarkt te bewegen.
- In de eerste 8 maanden van 2014 is het aantal aanmeldingen voor Schuldhulpverlening gemiddeld 33, tegen een gemiddelde over dezelfde periode in 2013 van 26. Het jaargemiddelde wordt sterk beïnvloed door seizoensinvloeden. Ieder najaar stijgt het aantal aanmelders, om in het voorjaar weer af te nemen.

TOELICHTING

Dit is de voortgangsrapportage Sociale Zaken over het eerste halfjaar van 2014.

WWB

Aantal uitkeringen WWB (maandontwikkeling)



PARTICIPATIELADDER / RE-INTEGRATIE

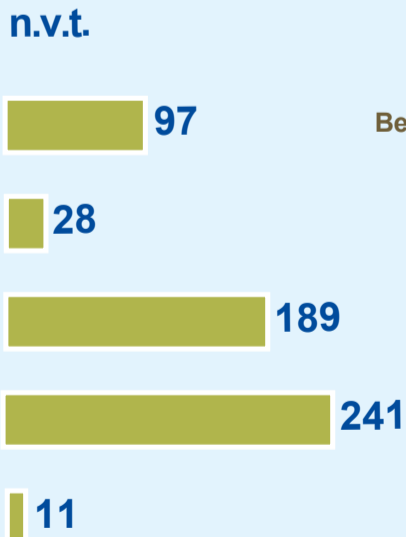
Stand per 02-01-2014



794 klanten op verschillende treden van de participatieladder

3,7 jaar gemiddelde duur uitkering

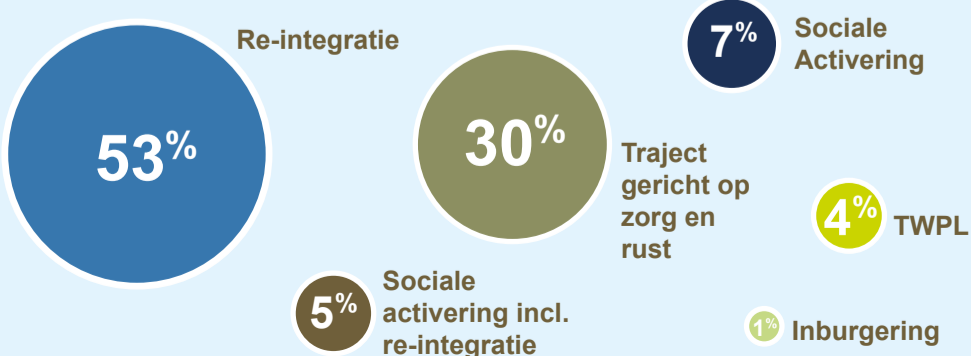
Treden klanten met groeipotentieel



Treden klanten zonder groeipotentieel



Re-integratie activiteiten

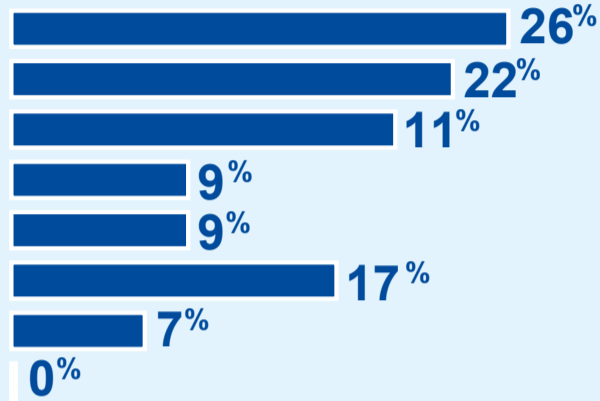


INSTROOM - UITSTROOM GEGEVENS

stand van januari tot en met juli 2014

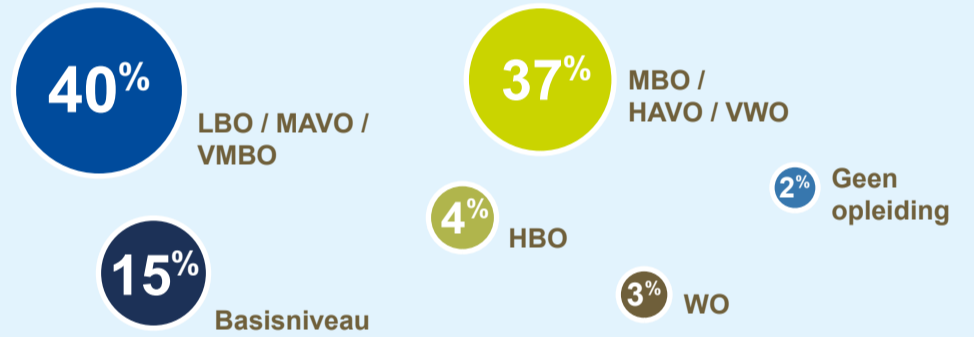
Redenen instroom

Totaal
200



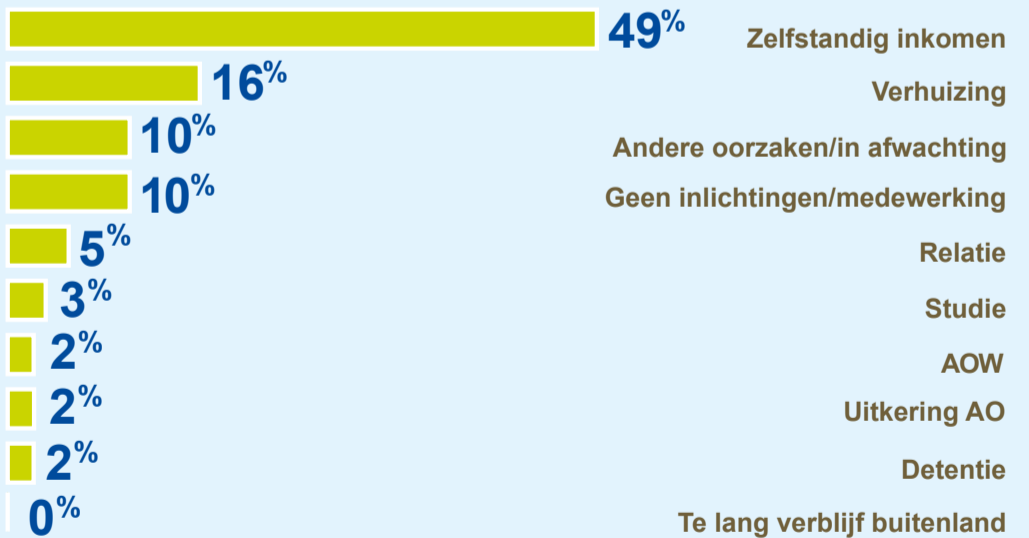
- Uitkering AO/WW
- Zelfstandig inkomen
- Andere oorzaken
- Einde relatie
- Geen regulier inkomen
- Verhuizing
- Studie
- Asielzoekers

Opleidingsniveau instroom



Redenen uitstroom

Totaal
172



- Relatie
- Studie
- AOW
- Uitkering AO
- Detentie
- Te lang verblijf buitenland

SCHULDHULPVERLENING

Aantal aanmeldingen per maand

