



Heerhugowaard
Stad van kansen



BOT 20-1-2015

Integraal beleidsplan sociaal domein
Doelenboom en indicatoren



Opbouw

1. Opening en inleiding
2. Casuïstiek / werk in uitvoering
3. Indicatoren
4. Integraal beleidsplan sociaal domein
5. Doelenboom en indicatoren



Werk in uitvoering

**Nu de zooi,
straks
is 't mooi!**





Piramide

Gemeenteraad

Wat willen we bereiken?

- Maatschappelijk doel
- Beleidsdoel

College

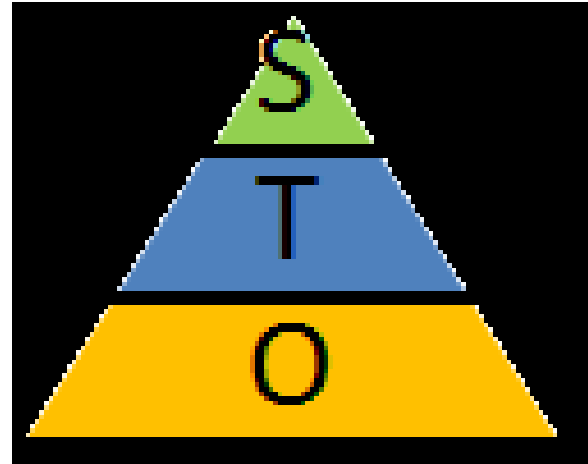
Wat gaan we doen?

- Beleidsdoel
- Operationeel doel

Ambtelijke organisatie

Hoe gaan we het doen?

- Instrumenten
- Prestaties



Outcome

- Effectindicatoren
- Gebruiksindicatoren

Output

- Prestatie-indicatoren
- Procesindicatoren

Input

- Inputindicatoren

Soorten indicatoren

- Toezichtsindicatoren
- Effectindicatoren
- Gebruikersindicatoren

- Procesindicatoren
- Prestatieindicatoren

- Input-indicatoren



Integraal beleidsplan sociaal domein

Bespreekpunten in het licht van....

- Integraal werken
- Beleidssystematiek
- Financiën
- Doelenboom & indicatoren



Strategisch beleidskader sociaal domein

Aandachtsgebieden



Het kader ...

- Geeft richting
- Vergroot transparantie, herkenbaarheid en uniformiteit
- Is de kapstok voor de (uitwerking van) genoemde aandachtsgebieden qua inhoud en uitvoering



Voordelen integraal beleidsplan

- Ontschotten qua beleidskader en financiën
- Meer effectiviteit en efficiëntie door:
 - De vastgestelde doelen en resultaten leidend te laten zijn (binnen de randvoorwaarden).
 - Relaties tussen de beleidsvelden inzichtelijk te maken en af te stemmen.
 - De juiste keuzes te maken o.b.v. een prioritering.
 - De financiële middelen en het personeel gericht in te zetten.
- Meer integraal werken in de organisatie.

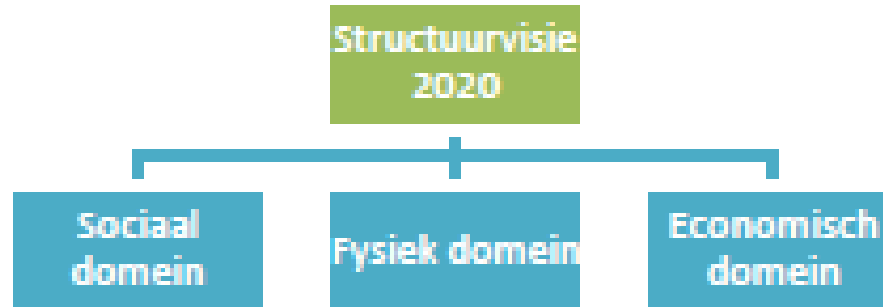
Voordelen Integraal beleidsplan

Wat betekent dit?

- De doelen en resultaten zijn leidend.
- Verbreding: het beleid van alle aandachtsgebieden zal in dit plan worden opgenomen.
 - De 1e versie bevat de beleidsvelden van de afdelingen MaZa, SoZa, deels Wijkbeheer, Veiligheid en WOC (april 2015).
 - De overige maatschappelijke vastgoed en sociaal ruimtelijke ordening worden meegenomen in de 2^e versie.



Sociaal-fysiek-economisch

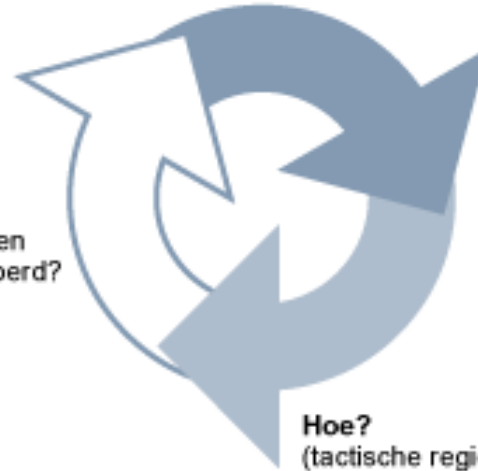


- Het sociale, fysieke en economische domein kunnen niet los van elkaar worden gezien.
- Ook voor het fysieke en economische domein zullen integrale beleidsplannen worden opgesteld, zodat op beleidsniveau en uitvoering duidelijke afstemming plaatsvindt.



Beleidsystematiek

Doen!
(operationele regie)
Worden uitvoeringsplannen
ook daadwerkelijk uitgevoerd?
Hoe controleert u dat?



Wat?
(beleidsregie)

Zijn missie, visie en (beleids)
doelen voldoende helder?
Is het beleid voldoende up-to-date?

Hoe?
(tactische regie)

Is het beleid voldoende
vertaald naar de praktijk?
Zijn er actuele uitvoeringsplannen?
Zijn de contracten op orde?

- Kadernota ⇒ beleidsplan ⇒ uitvoeringsprogramma ⇒ evaluatie
- Effecten bestaand beleid
- Beleidsintensivering en -prioritering

Beleidssystematiek: beleidscyclus

- Een concrete invulling van strategische kadernota.
- Een jaarlijks dynamisch addendum met beleidsmatige speerpunten (jaar+1), die voortkomen uit ervaringen (indicatoren), wettelijke veranderingen en bestuurlijke keuzes.
- College en Raad stellen addendum vast.
- Het College stelt een (jaarlijks) uitvoeringsprogramma vast.
- Evalueren met de inwoners.
- Een continue verbetering van de kwaliteit.



Beleidsystematiek: bestaand beleid

- Er worden geen (afzonderlijke) beleidsnota's meer vastgesteld voor het sociale domein.
- De actuele nog aparte beleidsnota's blijven, totdat hun termijn afloopt, bestaan. De inhoud van beleidsnota's wordt meegenomen in het integrale beleidsplan.
- De samenhang tussen de beleidsvelden moet duidelijk zichtbaar zijn/worden, vooral in de uitvoering.
- Onderzoek naar voortbestaan c.q. actualisatie van nota's zoals de structuurvisie.



Beleidssystematiek: intensivering & prioritering

- De beleidsintensiveringen worden voor vaststelling aan het bestuur voorgelegd.
- Voorrang ligt bij een samenhangende uitvoering van het gehele beleidsplan. Intensivering sluit aan op de prioritering binnen het beleidsplan.





Financiën

(Wat hebben we daarvoor over?)

- Alle financiële middelen van de aandachtsgebieden SD worden in de begroting onder één programma samengevoegd.
- De middelen worden gekoppeld aan de beoogde resultaten van de doelenboom.
- De concrete inzet van middelen wordt bepaald aan de hand van de intensiveringen en uitvoeringsprogramma.





Financiën

- Alle schotten zullen met het aflopen van de bestaande afzonderlijke beleidsnota's komen te vervallen.
- Onderzoek of het zinvol is om onderscheid te blijven maken tussen budgetten voor subsidierelaties of privaatrechtelijke contracten.
- Onderzoek hoe we in de looptijd van subsidierelaties en privaatrechtelijke contracten ruimte voor dynamiek kunnen inbouwen.





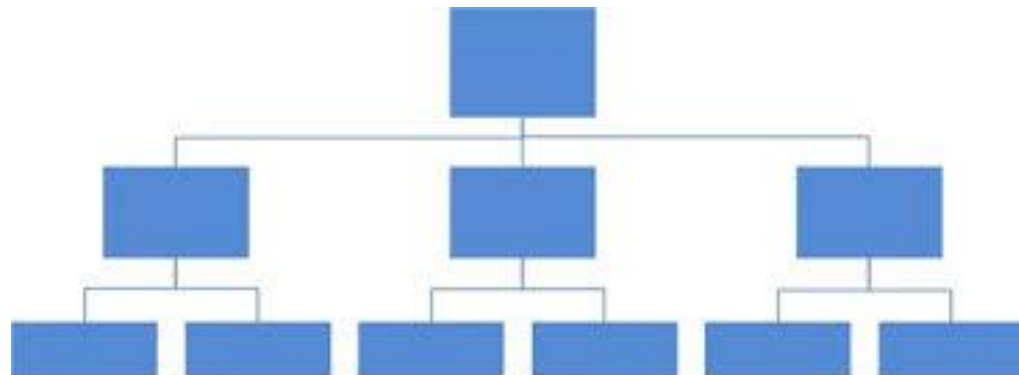
Verordeningen

- Het beleidsplan zal de basis zijn voor een geactualiseerd en integraal subsidiebeleid met één subsidieverordening.
- De subsidieverordening is het enige juridische kader voor subsidies binnen het sociaal domein.
- Er zal worden onderzocht wat de toegevoegde waarde is van één integrale verordening WMO/AWBZ, jeugdhulp en werk & inkomen.



Doelenboom & indicatoren (*Wat willen we bereiken?*)

- De doelenboom is de vertaling van de strategische doelstellingen naar een tactisch en operationeel niveau.
- De doelenboom met indicatoren maakt het maatschappelijk effect inzichtelijk.
- Dit zijn dé indicatoren sociaal domein, die aan u worden voorgelegd voor uw overwegingen over de te meten indicatoren.
- Sturen aan de hand van (alleen) indicatoren.



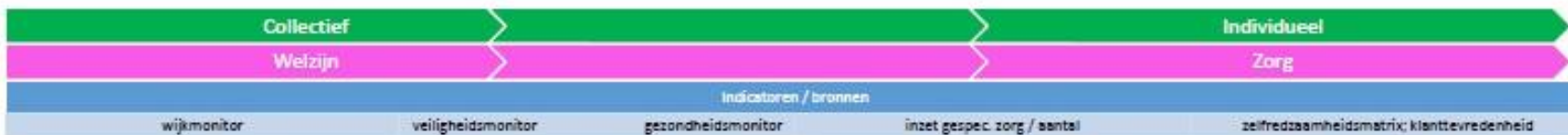
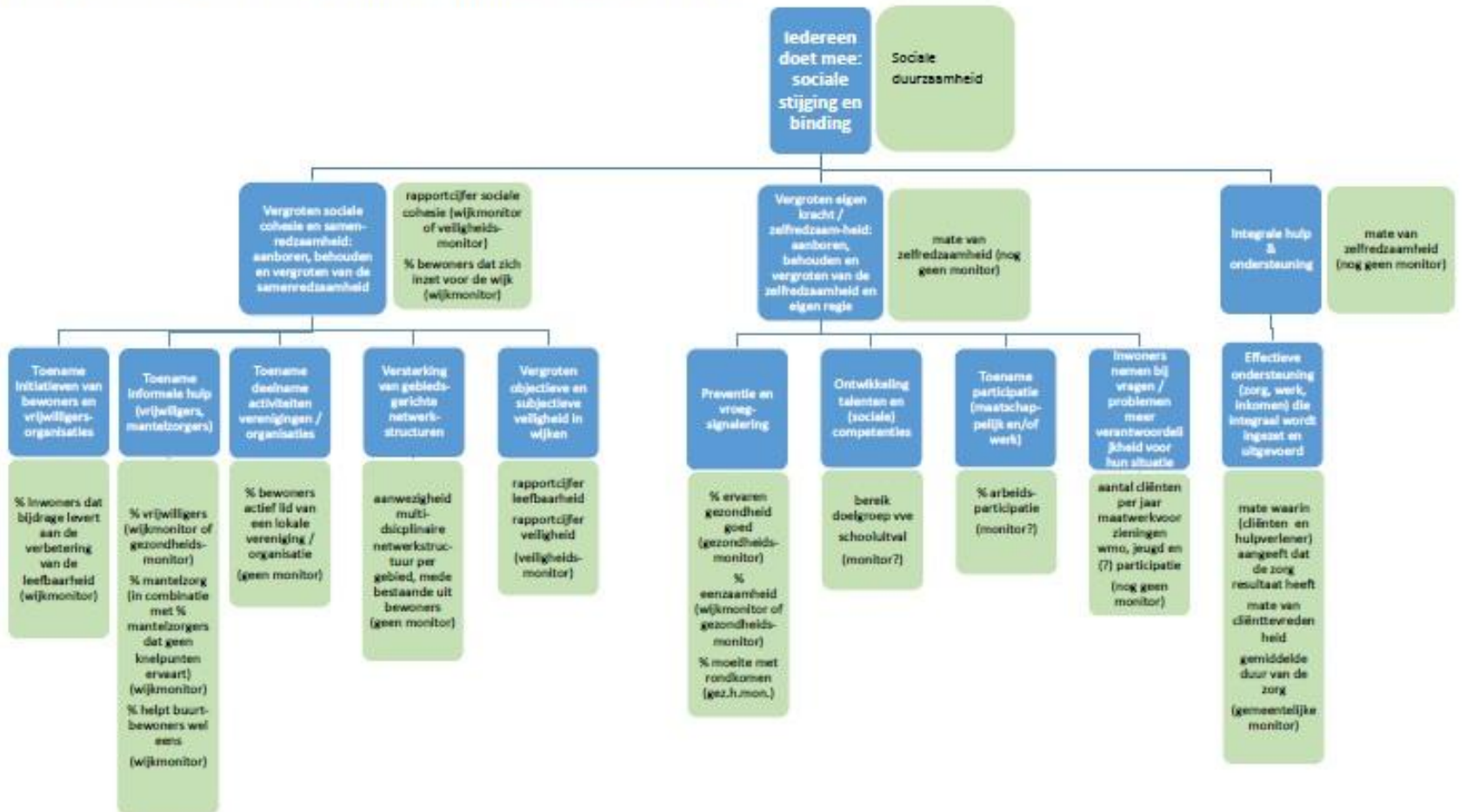


Heerhugowaard
Stad van kansen

De doelenboom

[J:\centraal\Sociaal domein\Strategisch Plan Sociaal Domein\Integraal beleidsplan SD\Integraal beleidsplan SD](#)

DOELENBOOM SOCIAAL DOMEIN incl. indicatoren (BOT 20-1-2015)





Vervolg & afsluiting

- Indicatoren meenemen voor begroting
- Verdere uitwerking beleidsplan
- Voorleggen aan de CAR
- Planning: integraal beleidsplan in de raad van april.