

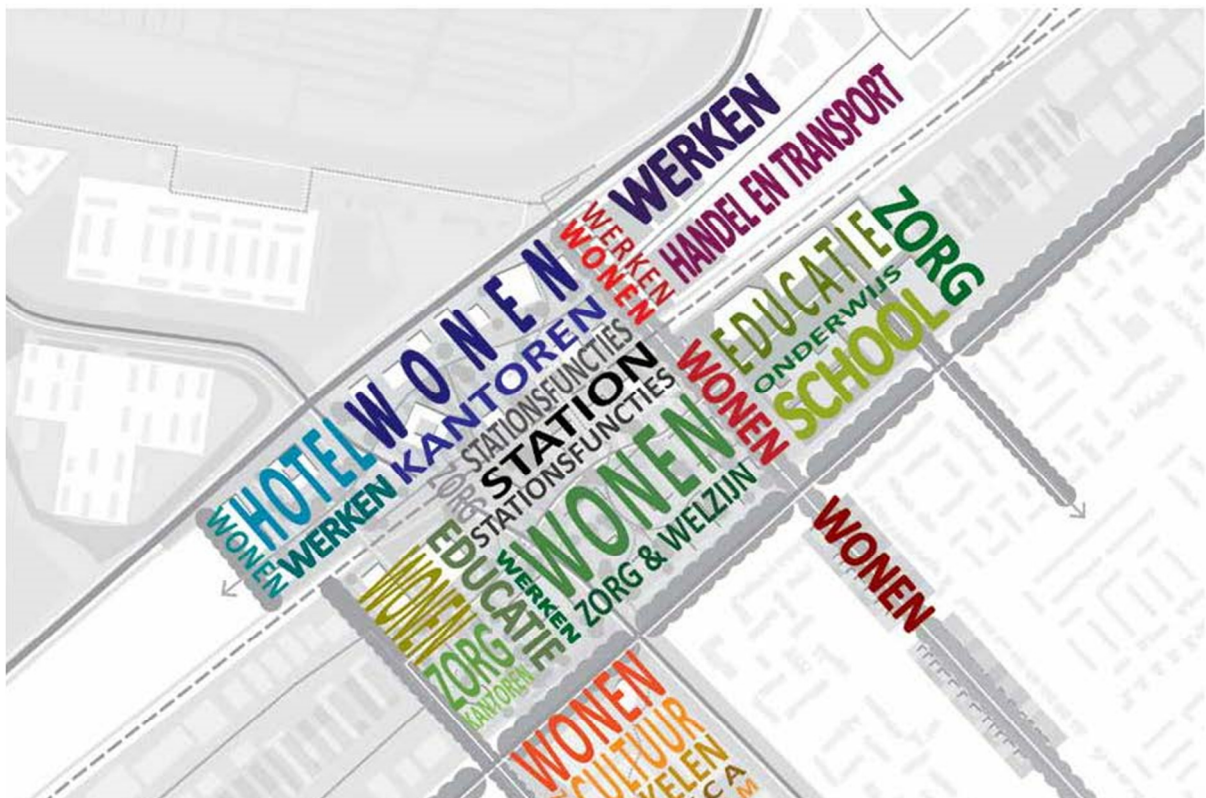
Stationspark Heerhugowaard

Ontwikkeling van een woon- en zorgtoeren op de voormalige “Wok-locatie”

In 2033 tekent zich het silhouet af van een verdicht stadscentrum van Heerhugowaard, omringd door een open en waterrijk landschap. Het stationsgebied als belangrijk knooppunt van regionaal verkeer vormt een bruisende stedelijke mix van wonen, werken, winkelen, recreëren, komen en gaan.

“**Stationspark**” is een prettig verblijfsgebied met levendige functies in de plint van de gebouwen, met een groene stoffering van gras, heesters en bomen boven op een fiets- en autoberging. De middelhoge gebouwen staan met de voeten in het groen.

Aan het masterplan wordt door de gemeente reeds enkele jaren gewerkt als doorontwikkeling op de **structuurvisie Stationsgebied** uit 2013.



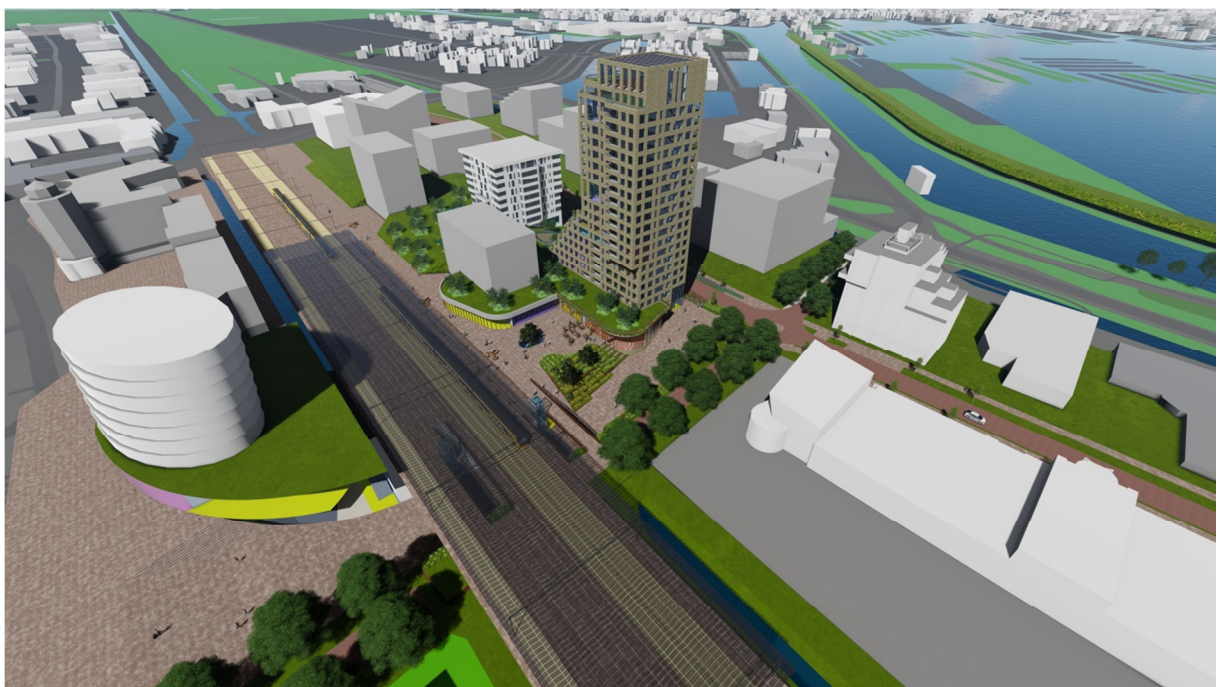
Bron: structuurvisie stationsgebied gemeente Heerhugowaard 2013

Die visie staat voor een duurzaam, mooi, prettig en bruisend stadsdeel rondom het station waar de volgende doelen mee worden beoogd;

- Wonen en werken in stedelijk gebied, daardoor minder noodzaak voor het volbouwen van weilanden.
- Stimulering OV en vermindering autogebruik door nabijheid station.
- Vermindering van woon-werkverkeer door combinatie werken-wonen.

- Door intensiteit meer drukte en dus bruisender en veiliger.
- Effectiever gebruik van parkeerplaatsen door dag- en nachtgebruik.
- Meer groen in de openbare ruimte, park op het opgetilde maaiveld.
- Klimaat-adaptief; de groene bekleding neemt hemelwater op en houdt het vast voor de beplanting van het park.
- Duurzaam; minimaal BENG (BijnaEnergieNeutraalGebouw).

Gelijktijdig met de uitwerking van de structuurvisie tot een **masterplan** is er door Breddels Architecten de afgelopen twee jaar getekend aan de ontwikkeling van een woon- en zorgtoren op de voormalige Wok-locatie en een aantal daaraan grenzende percelen.



Vogelvlucht vanaf spoorzijde eindfase

Daar waar de historische Stationsweg (vroeger Broeckerweg) het spoor kruist is de woontoren gepland, welke trapsgewijs uit het groene park boven de middelhoge stedelijkheid uittorent, als oriëntatiepunt en voor een herkenbaar stedelijk silhouet.

De zorgtoren geeft zowel vitale- als minder vitale- en dementerende senioren een fijn appartement met 24/7 zorg in het stationspark met op loopafstand het OV naar elders.



Toekomstig stationsplein landschapszijde

Tussen station en de openbare plint van de woontoren kan in de nabije toekomst een gezellig stationsplein aan de landschapszijde worden gerealiseerd waarvoor wij reeds een aanzet meegeven.

Wij hebben het voorontwerp van de woon- en zorgtoren op 17 juli jl. in de raadzaal gepresenteerd aan een ieder die hier geïnteresseerd in was. Het college en de buurt hebben toen reeds een preview van de ontwikkeling gezien.



Toekomstige onderdoorgang stationsweg

We staan nu op het punt verder te gaan met de uitwerking tot een definitief ontwerp en willen u graag meenemen in deze momentopname van de verdere ontwikkelingen.



Toekomstige onderdoorgang stationsweg