



Ministerie van Infrastructuur en Milieu

# Programma Hoogfrequent Spoorvervoer (PHS) Corridor Amsterdam - Alkmaar

Raadscie Stadsontwikkeling  
Heerhugowaard

3 juni 2014

Robert de Jong (IenM)



## Inhoud presentatie

- Programma Hoogfrequent Spoorvervoer (PHS)
- Maatregelen corridor Alkmaar – Amsterdam
- Besluitvorming corridor Alkmaar - Amsterdam



# Programma Hoogfrequent Spoorvervoer

## Wat is PHS ?

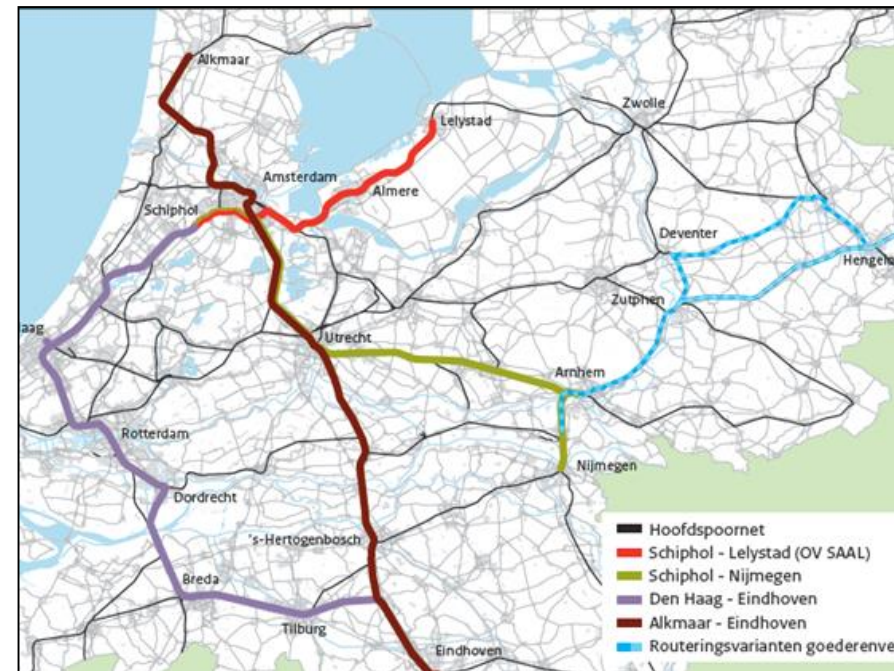
- Spoorboekloos reizen op drukke verbindingen: elke 10 minuten een trein (6 IC, 6 sprinters)
- Ruimte op het spoor door goederenvervoer zoveel mogelijk via de Betuweroute
- Voorkeursbeslissing 2010: €4,5 miljard

## Waarom PHS?

- PHS is nodig om verwachte groei spoorvervoer (personen en goederen) tot 2028 in goede banen te leiden en kwaliteit te verbeteren.
- Maatregelen om bestaand spoor intensiever te benutten en gericht uit te breiden

## Maatregelen

- Extra infra, waar nodig
- Overige maatregelen (transfer, veiligheid, emplacementen, onderhoud, fietsenstallingen)









## Besluitvorming corridor Amsterdam - Alkmaar

- Tracéwet procedure: IenM is 'bevoegd gezag'.
- Belangrijk inhoudelijk onderdeel: opstellen van treinen.
- Tw-procedure is de RO procedure van het Rijk voor aanpassingen aan/aanleg rijksinfrastructuur.
  - Stap 1: Startbeslissing
  - Stap 2: Verkenning
  - Stap 3: Voorkeursbeslissing (afgerond in 2010)
  - Stap 4: Ontwerp tracébesluit
  - Stap 5: Tracébesluit
  - Stap 6: Realisatie
- Nu: stappen 4 en 5 = planuitwerking
- Samen op trekken, maar tracébesluit dient verwerkt te worden in bestemmingsplan en verplicht tot vergunningverlening.
- Bij deze stappen is participatie van belanghebbenden belangrijk
- Bij het Ontwerp Tracébesluit (OTB): formele zienswijzen burgers en advies gemeente en bij definitief Tracébesluit (TB) eventueel beroep.



## Planning besluitvorming (indicatief)

- Nota voorkeursvariant gereed 2015
- M.e.r.-beoordeling gereed 2015
- Publicatie van het ontwerp-tracébesluit (OTB) in 2017
- Publicatie van het tracébesluit (TB) in 2017

De planning is onder voorbehoud van de uitkomsten van de Lange Termijn SpoorAgenda/herijking

# PHS corridor Alkmaar – Amsterdam

## Opstellen Intercity materieel Noord Holland Noord

3 juni 2014

Jan Bosman (Projectmanager ProRail)

# Inhoud presentatie

Het opstelterrein

Opstellen reizigersmaterieel

Locatie De Vaandel te Heerhugowaard

Participatie proces





## Het opstelterrein

### Periode:

- Start ochtendspits verlaten treinen opstelterrein.
- Na de avondspits gaan treinen naar opstelterrein
- Na de ochtendspits worden treinen verkort en vóór de avondspits weer versterkt; in de tussentijd staat dit materieel op het opstelterrein

### Activiteiten:

- Technische controles, 's avonds en begin nacht
- Schoonmaken in de trein overdag, 's avonds en begin nacht
- Vullen waterreservoir

### Hoe:

- Treinen blijven op hun plek.
- Over servicepaden rijdt een elektrisch schoonmaakkarretje.

### Effecten op omgeving:

- Verlichting
- Geluid
- Inpassing in landschap / uitzicht

## Voorbeeld van een opstelterrein (Hoofddorp)



## Objecten op het opstelterrein



Voorbeeld opstelterrein



Voorbeeld servicepad



Voorbeeld servicekast



Voorbeeld in- en uitstapvoorziening



## Voorbeeld van een opstelterrein bij nacht (Lelystad)



# Opstellen Reizigersmaterieel Landelijk



## PHS Knelpunten Capaciteitstekorten:

- Den Helder (-13)
- Alkmaar (-50)
- Uitgeest (-75)
- Amsterdam (-125)
- Woerden/Veenendaal (-43)
- Rotterdam (-32)
- Dordrecht (-43)
- Breda (-54)
- 's Hertogenbosch (-46)
- Eindhoven (-27)
- Arnhem (-48)



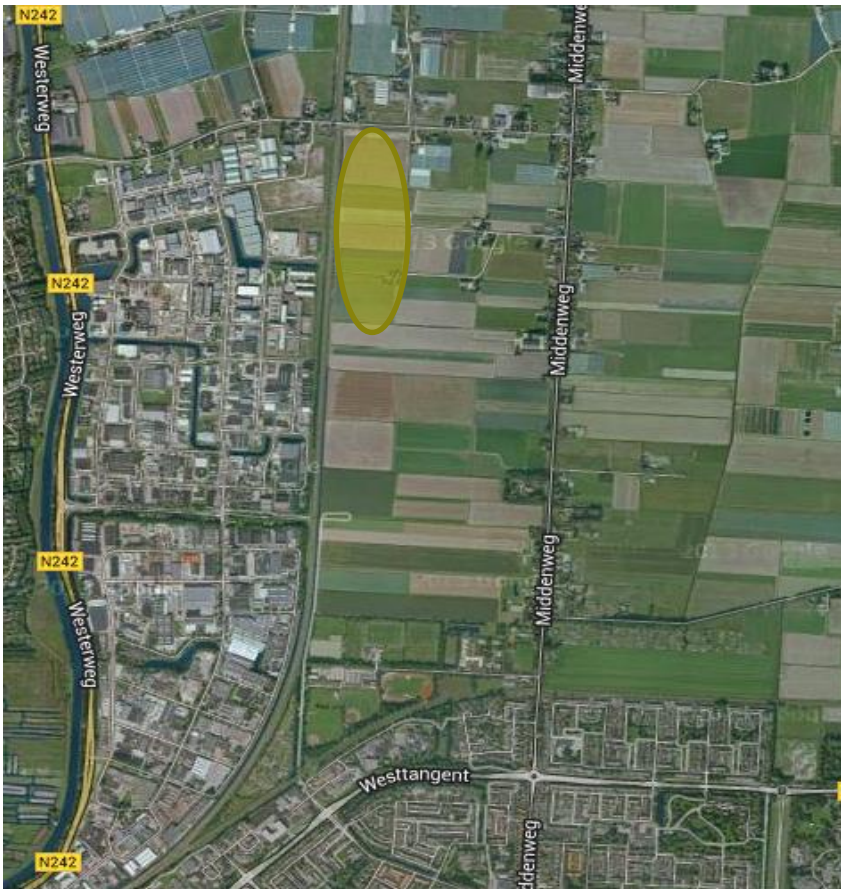


## Zoekgebied



# Heerhugowaard “De Vaandel”

Buiten “de woonkernen”



## De Vaandel

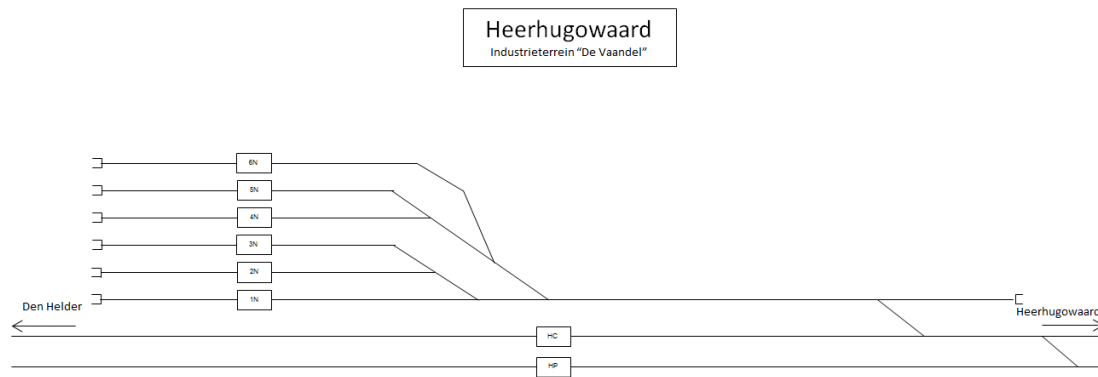
Voordelen:

- Goed inpasbaar
- Beperkte belasting baanvak
- Uitbreidbaarheid in de toekomst
- Beperkt aantal gevoelige bestemmingen omgeving
- Minnelijke verwerving grond mogelijk

Nadelen:

- Hoge grondprijs

# Heerhugowaard “De Vaandel”



## Participatie Proces

### Doelstelling:

- Naar een zo breed mogelijk gedragen voorkeursalternatief
- In kaart brengen belangen die geraakt worden
- Informatie/ideeën ophalen bij mensen met lokale kennis
- Onderzoeken in hoeverre aanvullende maatregelen nodig zijn

### Informereren:

- Informeren raadscommissie 'Stadsontwikkeling' vandaag
- Grondeigenaren 24 juni
- Belangenorganisatie 24 juni
- Bewoners 24 juni Informatiebijeenkomst omwonenden (ca. 70 adressen aan de Hasselaarsweg, de Altonstraat en de Middenweg)

### Opstellen voorkeursalternatief:

- In samenwerking met gemeente en belanghebbenden komen tot nota voorkeursalternatief in 2015.