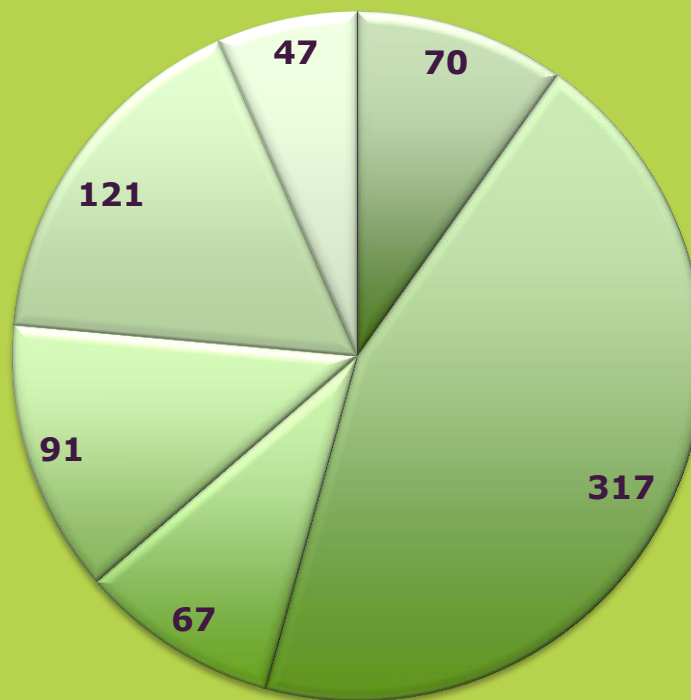






## Ongeplande contacten 1<sup>e</sup> halfjaar



- probleem (70)
- praatje / Vraag (317)
- middenstander (67)
- signaal (91)
- jongerengroep (121)
- wijkronde, niemand gesproken (47)

**MET**



**862**  
**individuele**  
**bewoners**  
**ondersteund**  
**bij**  
**1059**  
**vraagstukken.**



**7,9 klanttevredenheid**  
**8,1 klanteffect**

**MET**

## Landelijke thema's

Lzeen en  
shicrejvn  
is neit voor  
iereeden  
vezlafnek-  
sprend.





**MET**

# Jongeren



**MET**

## Wettelijke taken



**750**

Onafhankelijke  
cliënt ondersteuning

MET

## Interne zaken





**MET**

**2019 - 2020**

**Preventie**

**Ondersteuning**

**Verbinding**

# MET

## Initiërende rol wordt explicieter

- ✓ Preventief, ondersteunend of verbindend: MET kan de trekkersrol vervullen

Terug naar vroeger?



Aanbod gericht werken?



- ✓ Altijd met theoretische onderbouwing (in het plan van aanpak)
- ✓ Op basis met metingen
- ✓ Volgens een van tevoren vastgesteld tijdspad
- ✓ Met een meting als afsluiting

MET

kracht  
Wijkgericht  
Verbinden  
Opvoeden  
Eigen-Kracht  
Burenhulp  
Administratie  
Kinderen  
Wijken  
Ouderen  
Samen  
Eigen  
Motiveren

society

MET

## Bekendheid MET

- ❖ We plaatsen 10 keer per jaar een artikel
- ❖ De radio nodigt ons uit voor interviews
- ❖ We geven actief informatie & advies in de wijken. Deze bijeenkomsten maken daarmee ook duidelijk waar MET voor benaderd kan worden.
- ❖ Tenminste 1 keer, maar het liefst 2 keer per jaar zorgen wij dat MET met behulp van posters zichtbaar is



**MET**

# Wijkanalyses



MET

## wijkanalyses

- Op basis van alles bij elkaar:
  - benoemen we de sterke en zwakke punten van de wijk
  - weten we waar kansen voor verbetering liggen
  - benoemen we aandachtgebieden
  - stellen we speerpunten vast
  - brengen dit in relatie met de opdracht



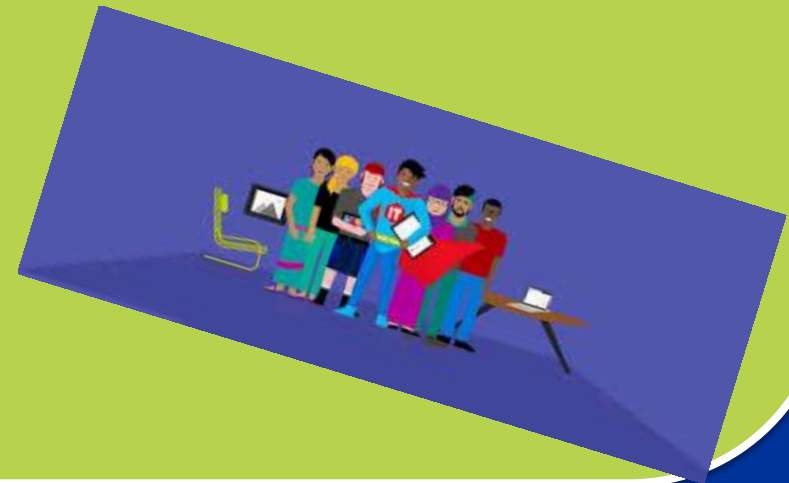


MET



## Inzet volgt inhoud

- Op basis van wijkanalyses, Sterke en zwakke kanten van de wijk, aandachtsgebieden:
  - weten we welke specialismen nodig zijn in de wijk en in welke verhouding
  - weten we welke competenties het verschil kunnen maken in de wijk
  - stellen we het meest ideale team samen per wijk



MET



## MET draagt warm over

- ✓ Wanneer vrijwilligersorganisaties een vraag kunnen oppakken zorgen wij voor de verbinding
- ✓ Wanneer een vraag niet tot onze expertise behoort, maken wij de verbinding naar de juiste organisatie
- ✓ Wij consulteren onze partners van het Sociaal Plein en dragen aan hen over als dat kan.
- ✓ Bij een signaal van stoeve samenwerking of kritiek op het te lang bij ons houden van een casus, gaan wij altijd in gesprek



# Tot slot

