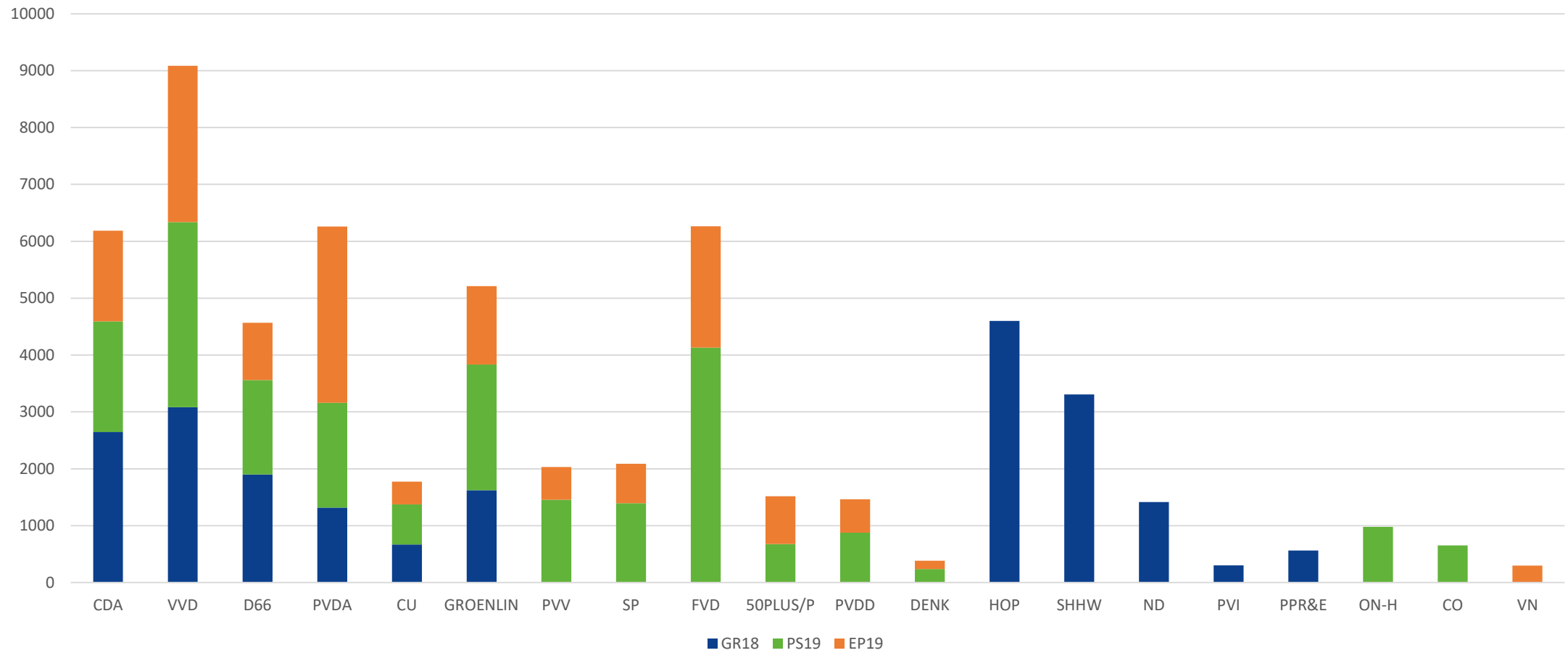




Inzicht in kiesgedrag per wijk verkiezingen 2018 - 2019

Cumulatief



Partijen met minder dan 100 stemmen per verkiezing zijn niet meegenomen in deze presentatie

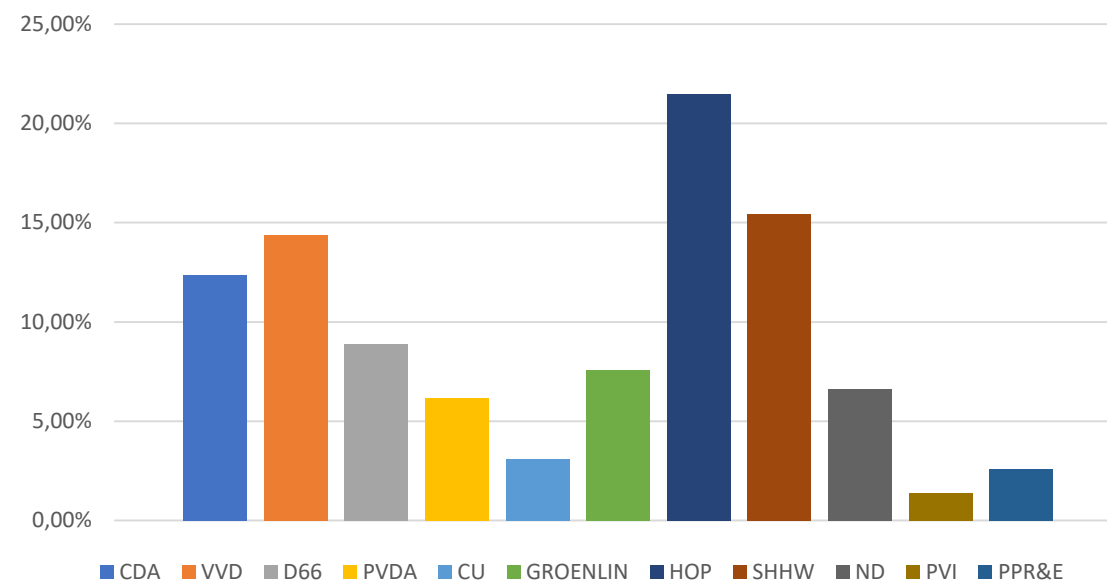
Zes partijen hebben aan alle drie de verkiezingen meegedaan

- CDA blijft stabiel rond de 10%
- VVD blijft stabiel rond de 16%
- D66 verliest langzaam terrein (van 9% naar 6%)
- PvdA heeft een opmars beleefd (van 6% naar 20%)
- ChristenUnie blijft stabiel rond de 3%
- GroenLinks blijft stabiel rond de 9%

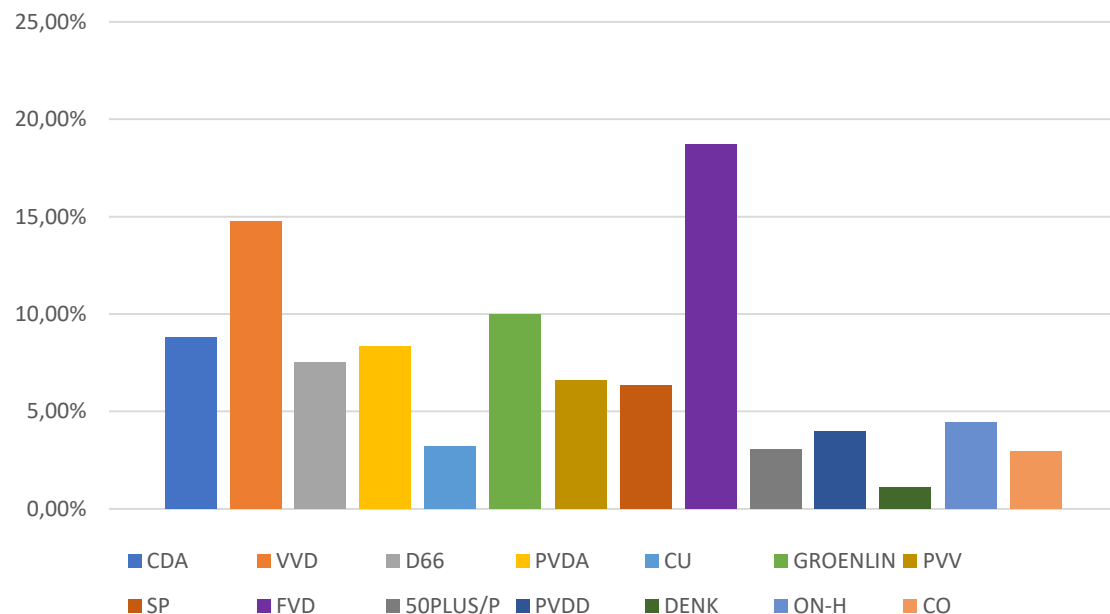
In de gemeenteraad kregen lokale partijen HOP en Senioren Heerhugowaard de meeste stemmen

Partijen die goed scoren bij PS en EP zijn FvD, PVV, SP, PvdD en 50+. Waarbij Fvd in de top 3 van grootste partijen staat.

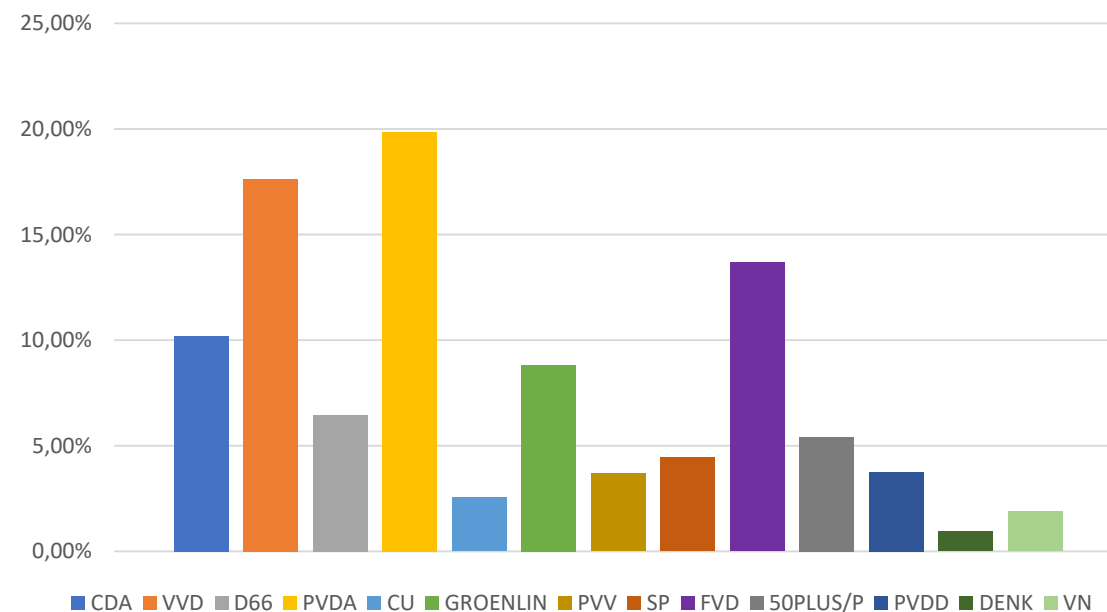
Verkiezingsuitslag gemeenteraad 2018



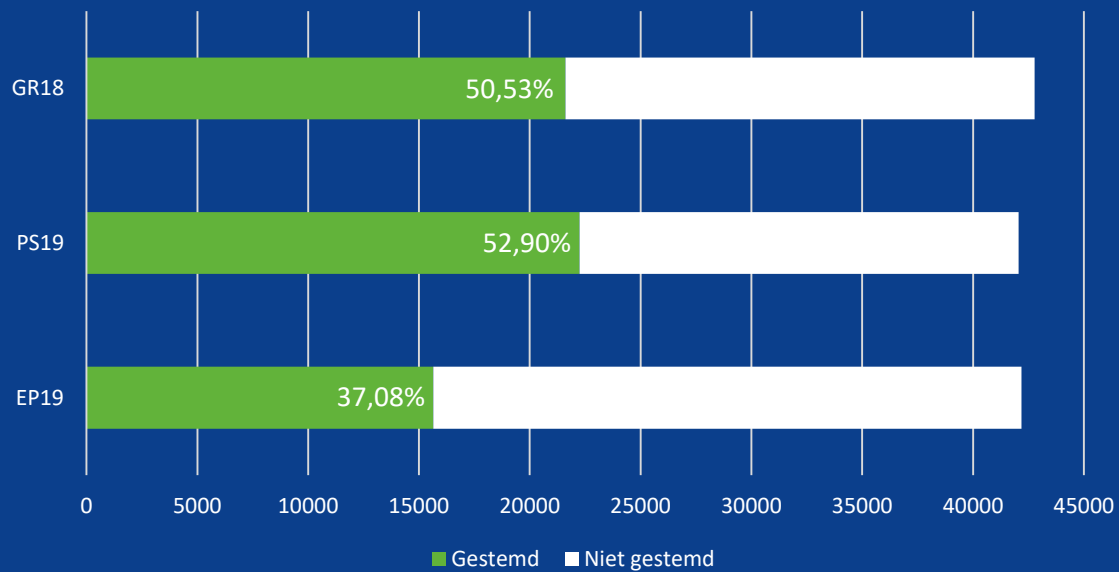
Verkiezingsuitslag Provinciale Staten 2019



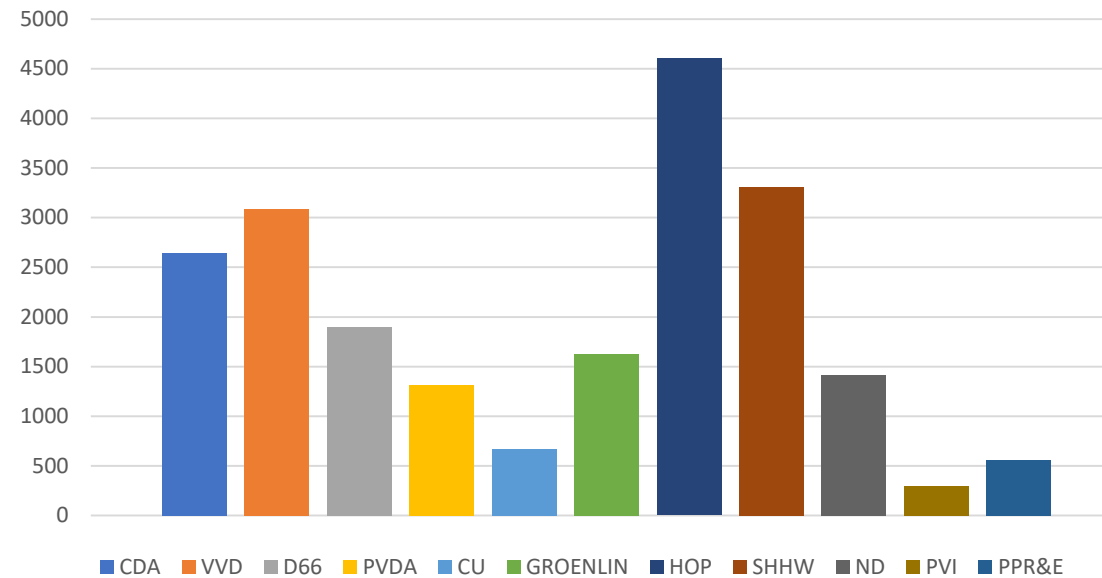
Verkiezingsuitslag Europees Parlement 2019



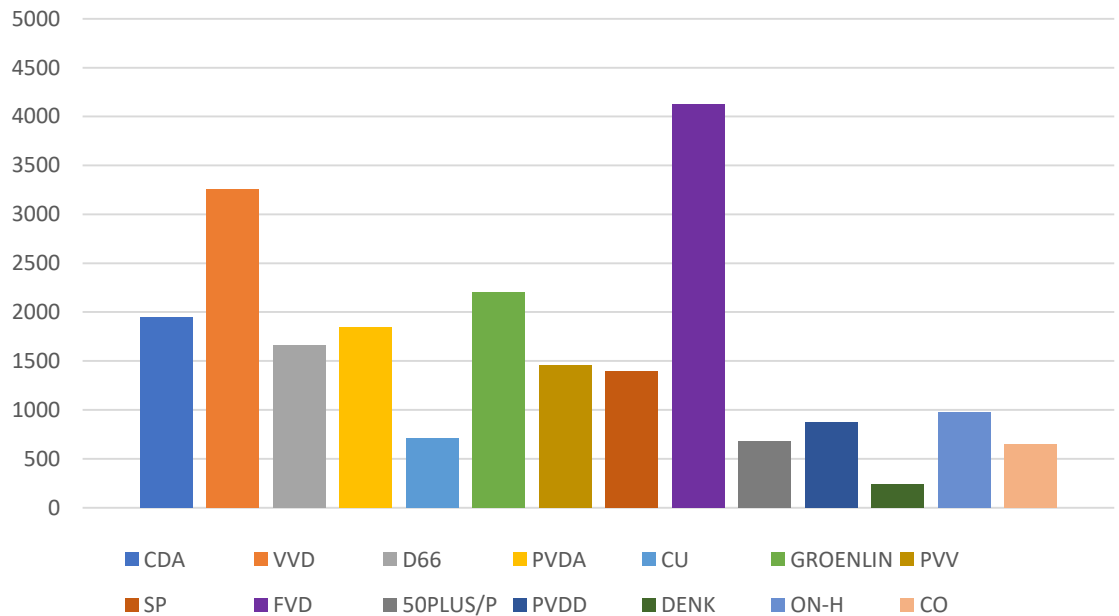
Opkomst



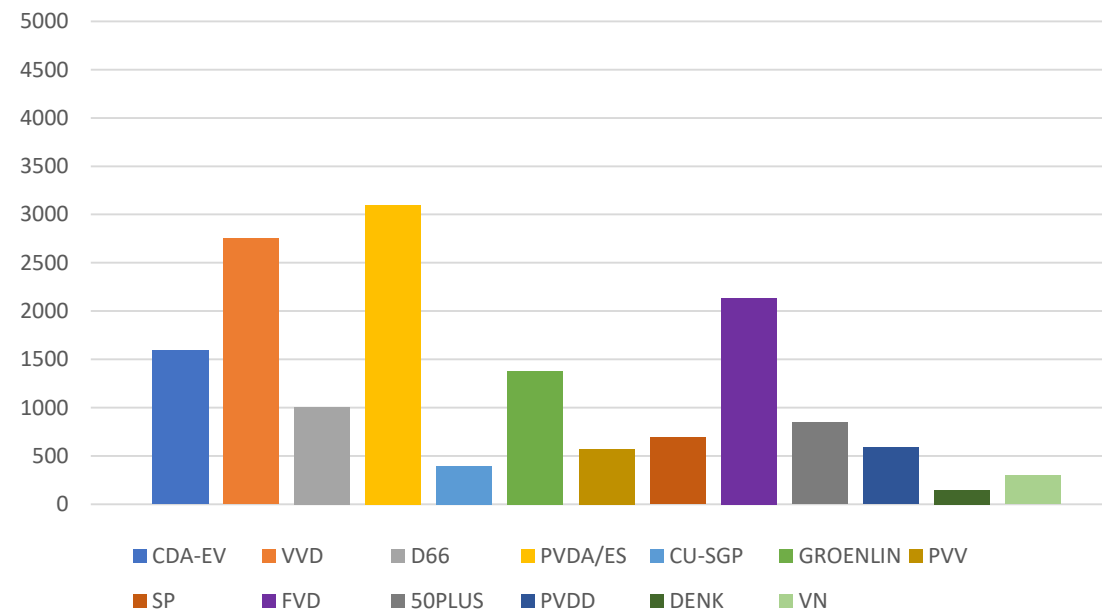
Verkiezingsuitslag Gemeenteraad 2018



Verkiezingsuitslagen Provinciale Staten 2019



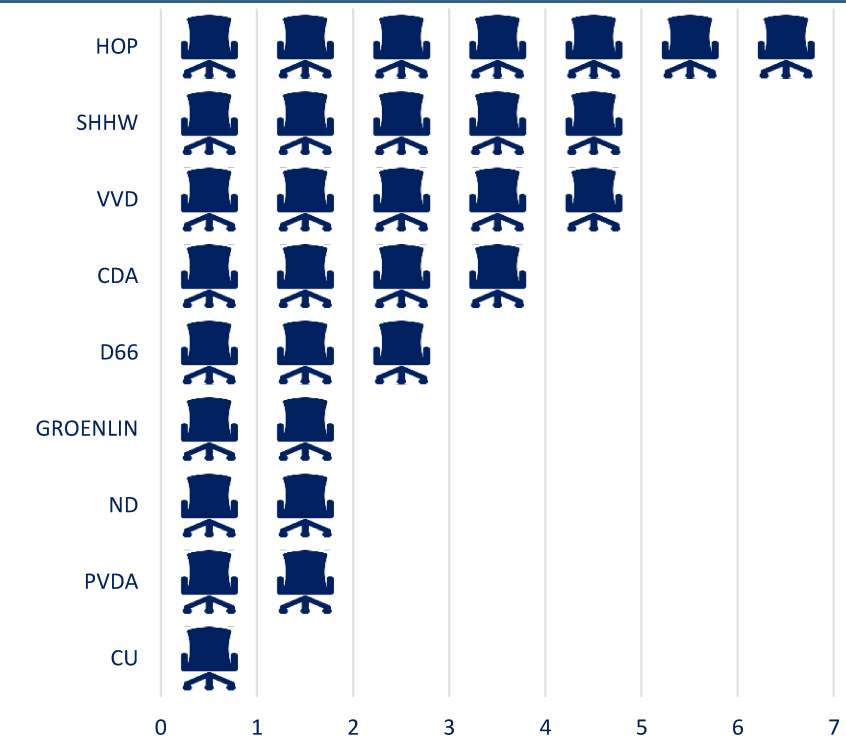
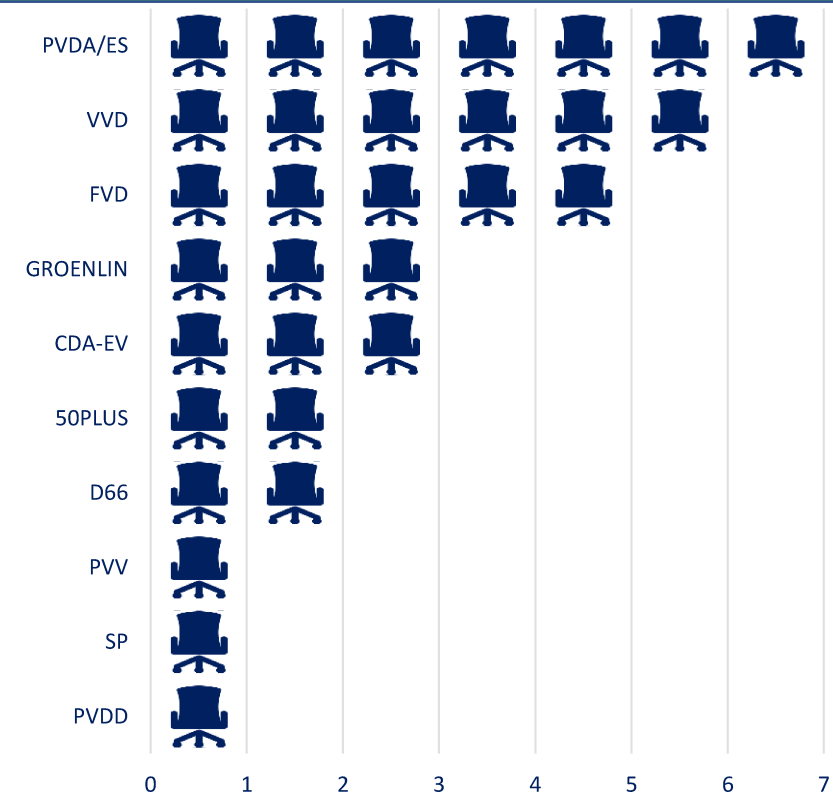
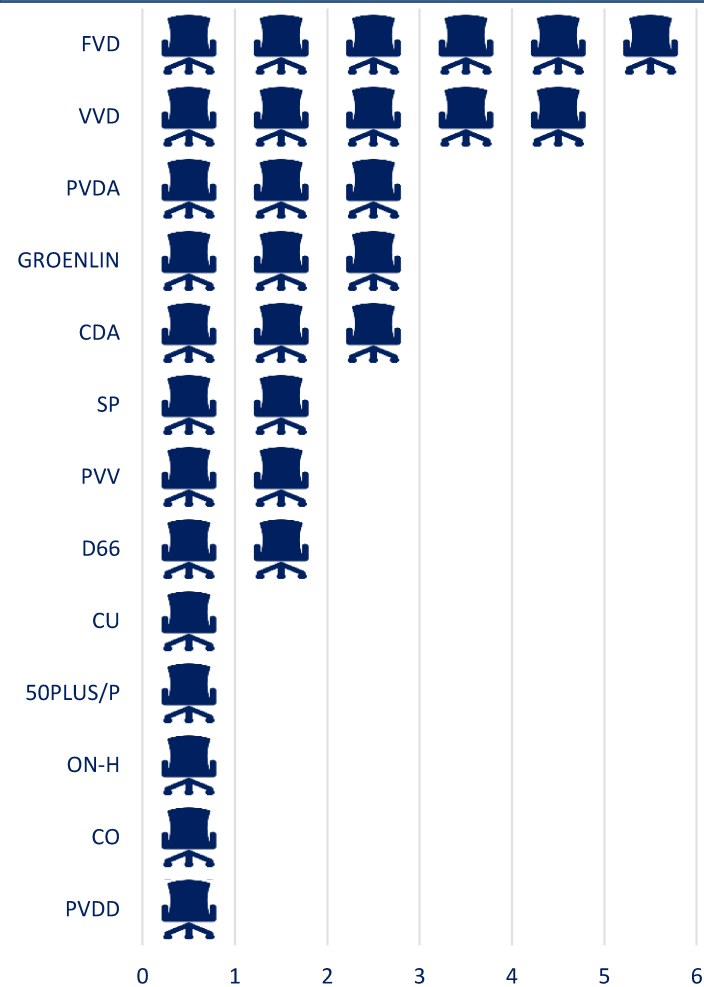
Verkiezingsuitslag Europees Parlement 2019



Uitslag PS uitgedrukt in zetels gemeenteraad

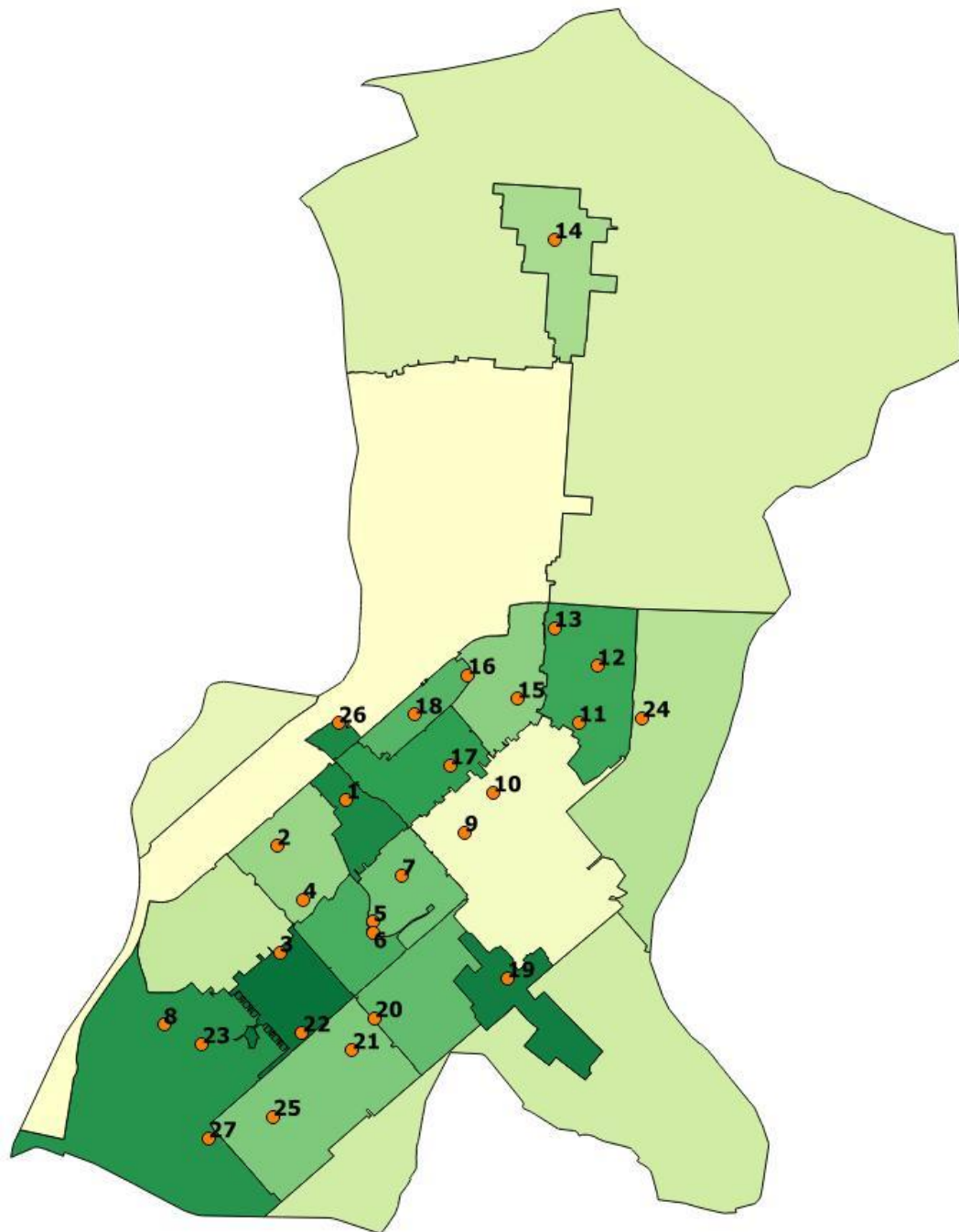
Uitslag EP uitgedrukt in zetels gemeenteraad

Zetelverdeling gemeenteraad



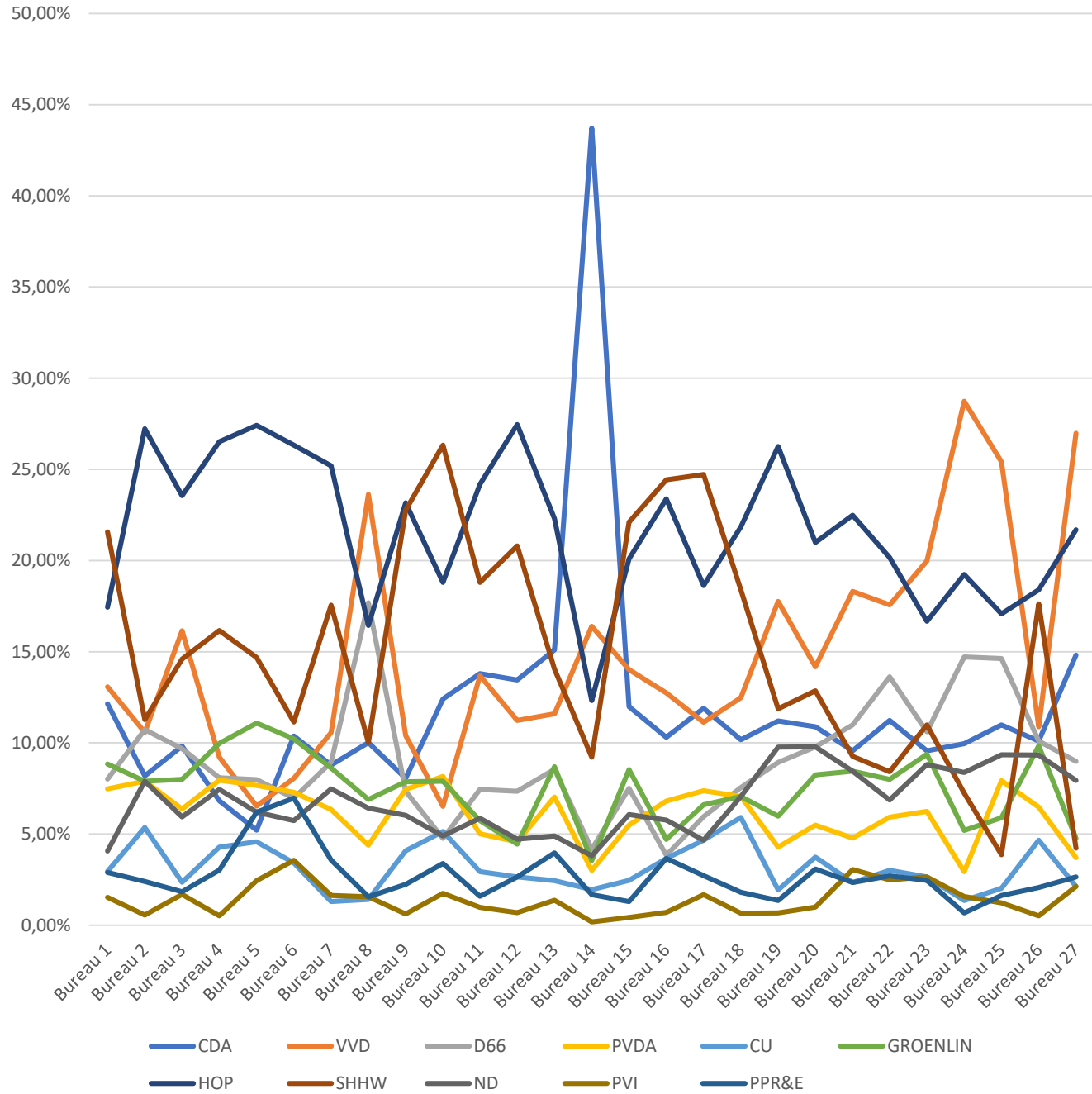
Deze afbeeldingen vertalen de uitslag van de verkiezingen voor de Provinciale Staten en het Europees Parlement naar zetels in de gemeenteraad Heerhugowaard



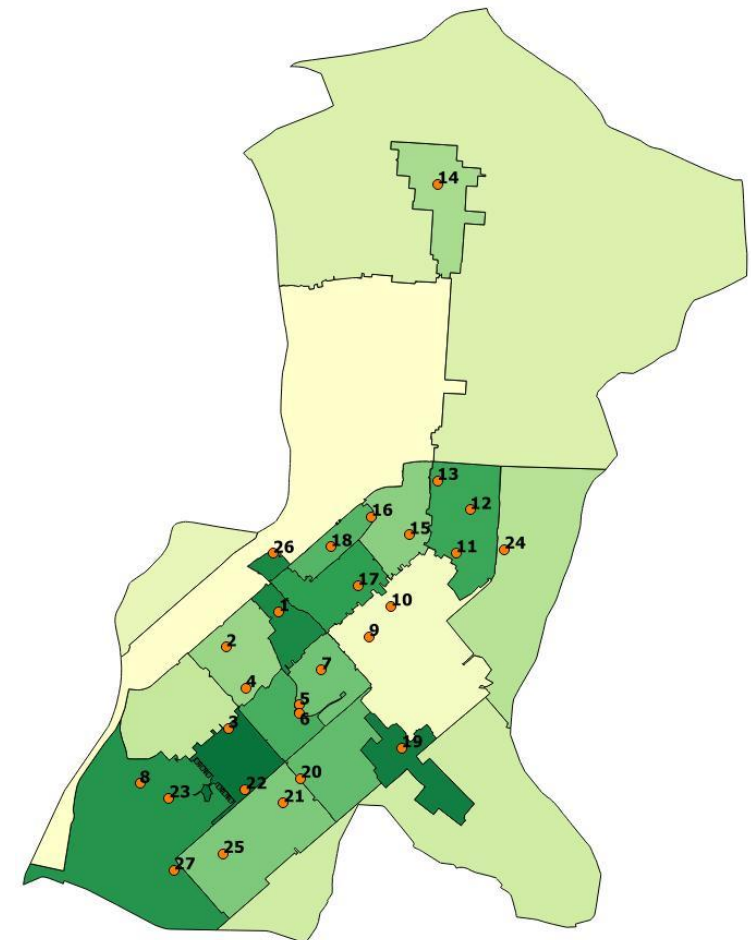
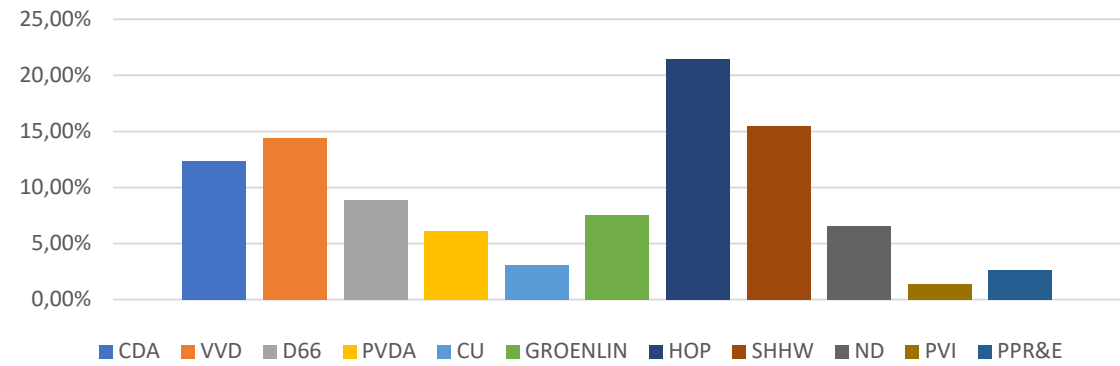


1	gemeentehuis	Parelhof 1, 1703 EZ
2	O.b.s. De Carrousel	Smaragd 27, 1703 GA
3	De Zonnewijzer	Middenweg 30A, 1703 RC
4	Buurthuis De Hoeksteen	Amatist 13, 1703 AP
5	I.c.b.s. De Vaart Bakboord	Standerdmolen 8, 1703 NK
6	I.c.b.s. De Vaart Stuurboord	Standerdmolen 2, 1703 NK
7	Huygens college, Windmolen	Windmolen 2-4, 1703 PS
8	O.b.s. Atalanta	Zonnegloren 1, 1704 ZE
9	I.c.b.s. De Boomladder	Eikenlaan 6, 1702 TB
10	Woonzorgcomplex Arboretum	Tamarixplantsoen 1, 1702 TB
11	Woonzorgcomplex Hugo Waard	Gerard Douplantsoen 72, 1701 JW
12	Buurthuis De Ezel	Fabritiuspark 20
13	B.s. Zevensprong	Saenredamlaan 2, 1701 MD
14	Dorpshuis De Noord	Middenweg 537, 1704 BE
15	Centrum 31	Bickerstraat 31
16	De Vonder	van Foreeststraat 35, 1701 BA
17	Wijkcentrum de Horst	van Eedenplein 3-9, 1702 GW
18	Gymzaal Kleine/grote beer	Plutolaan 2b, 1702 CB
19	Bs De Familieschool	Jan Glijnisweg 61, 1703 RK
20	Trefpunt App.compl.	Burgplantsoen 71, 1705 ES
21	B.s. de Zeppelin	Anna Polaktuin 27, 1705 JS
22	Sporthal HHW Zuid	Helena Nordheimland 3, 1705 LM
23	Wijkcentrum De Zon	Brandpunt 1, 1705 SK
24	Sporthal De Draai	Kalmoesstraat 1, 1706 AJ
25	Campus Columbus	Weegbree 2-4, 1705 RA
26	Unit NS station	Parkeerterrein Stationsplein
27	Unit Heerhugowaard Zuid	Oosttangent 4

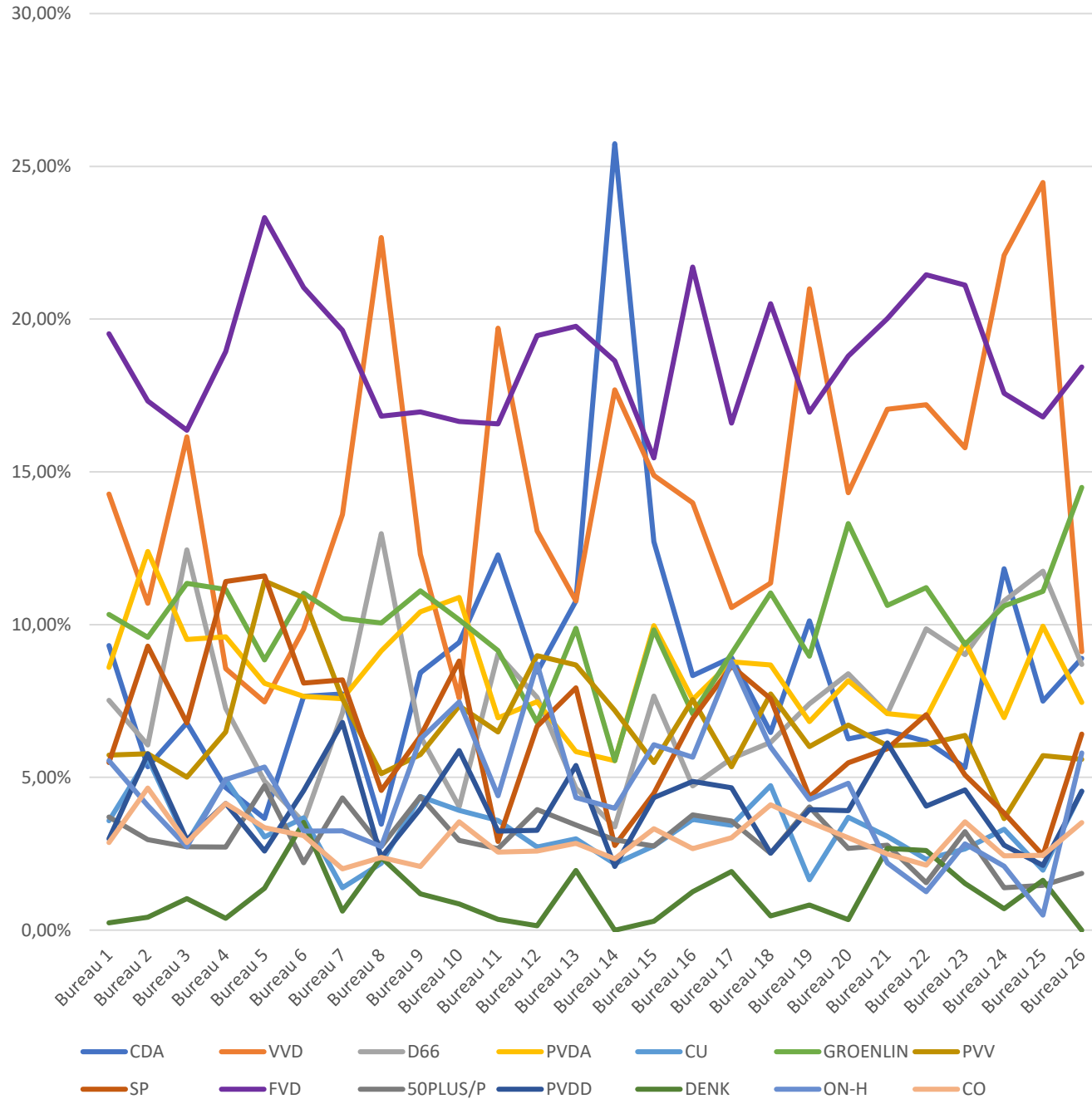
Gemeenteraadsverkiezingen 2018



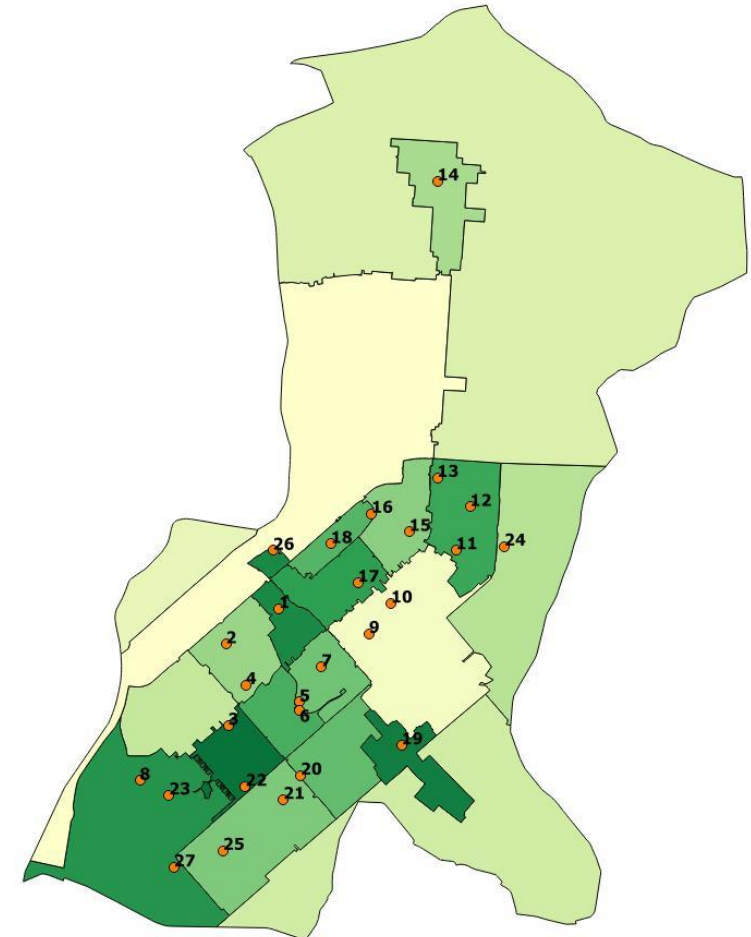
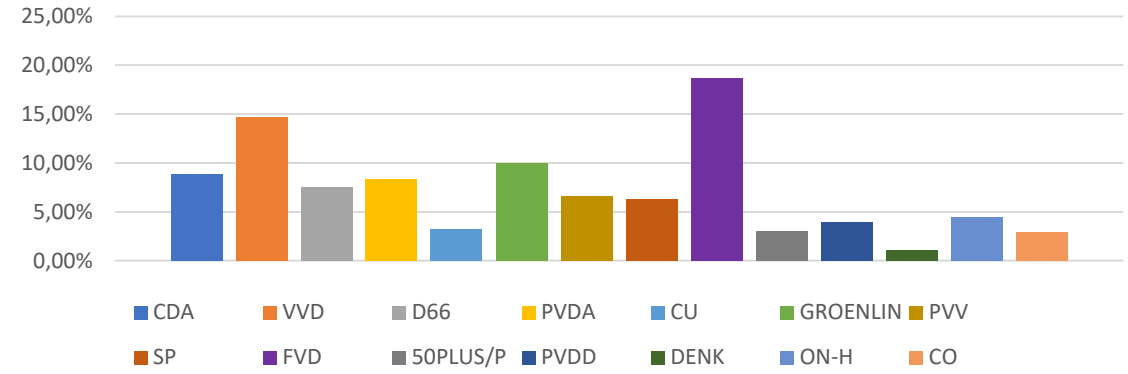
Verkiezingsuitslag gemeenteraad 2018



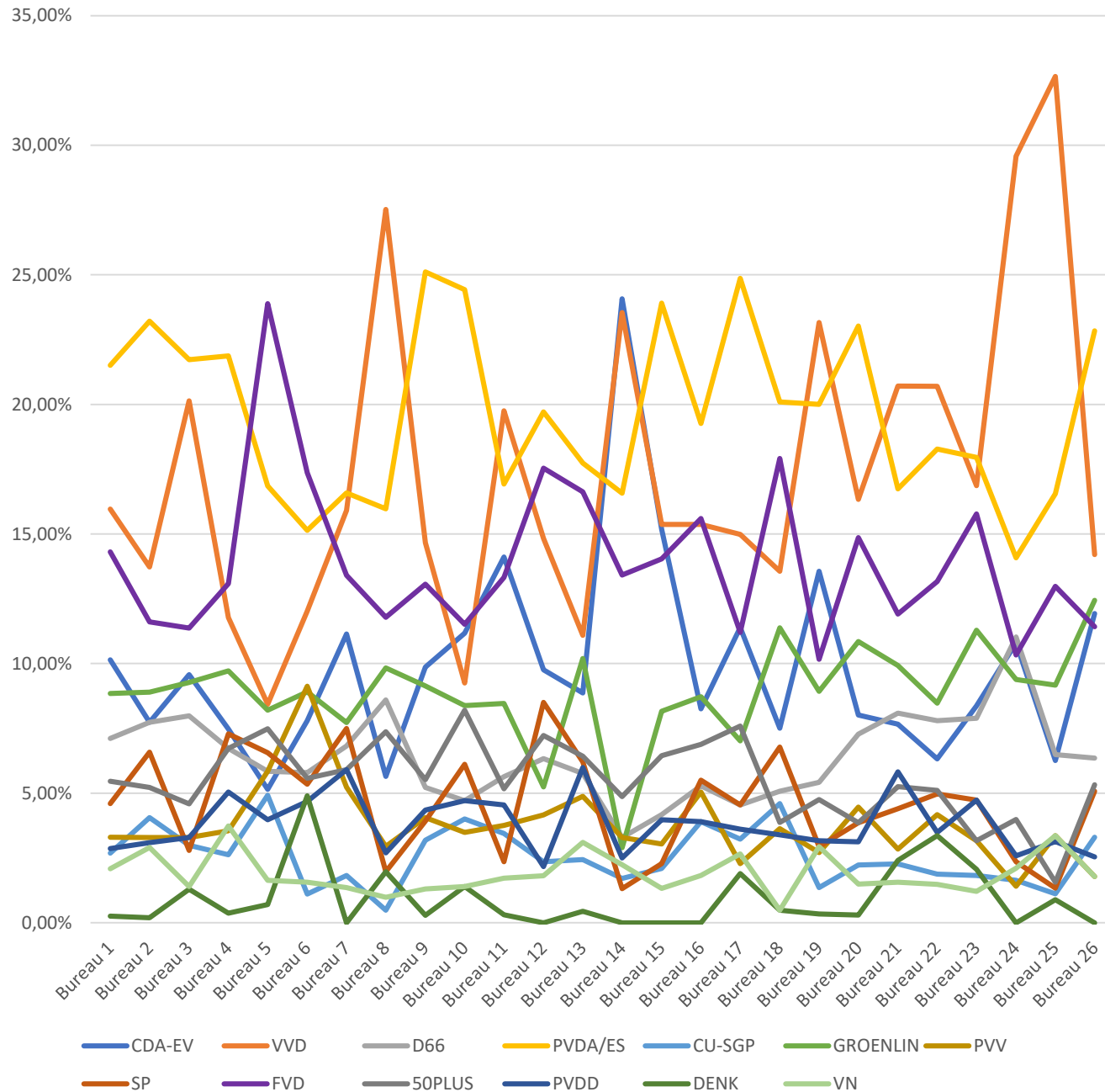
Verkiezingen Provinciale Staten 2019



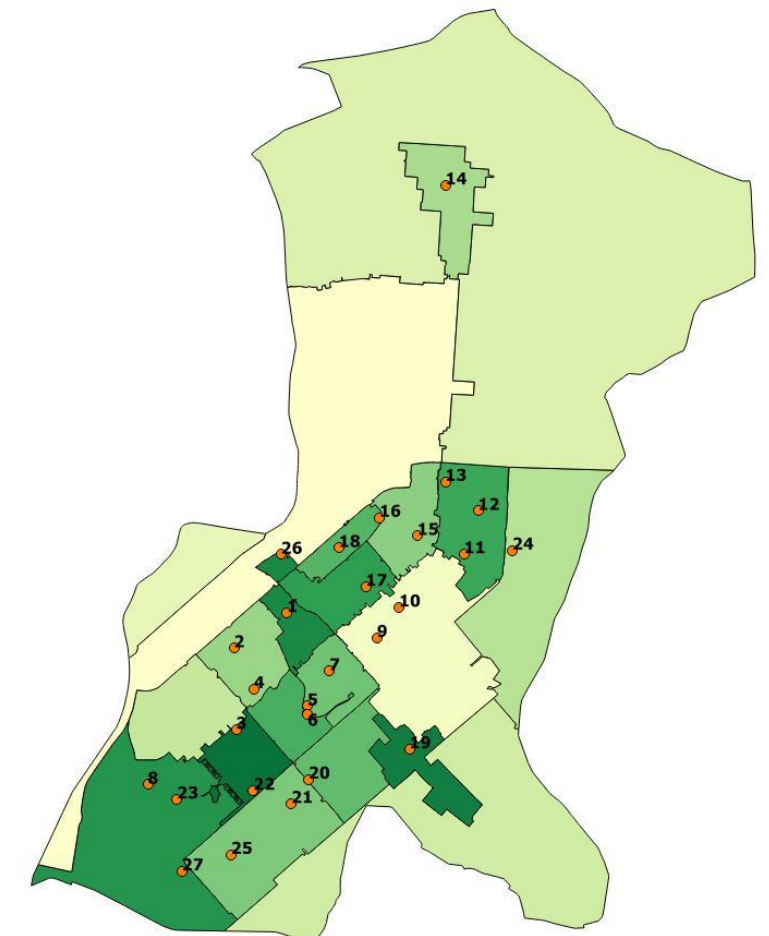
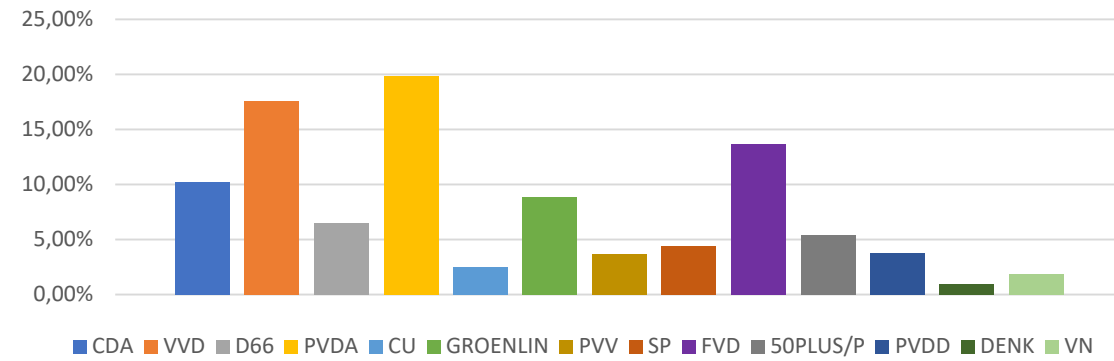
Verkiezingsuitslag Provinciale Staten 2019



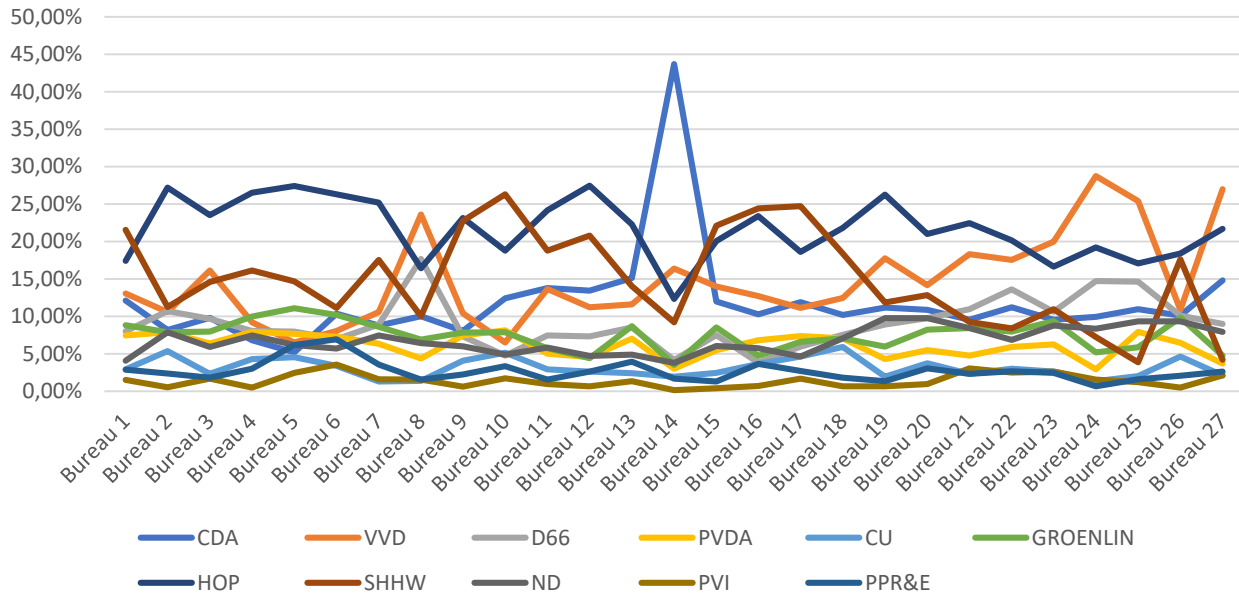
Verkiezingen Europees Parlement 2019



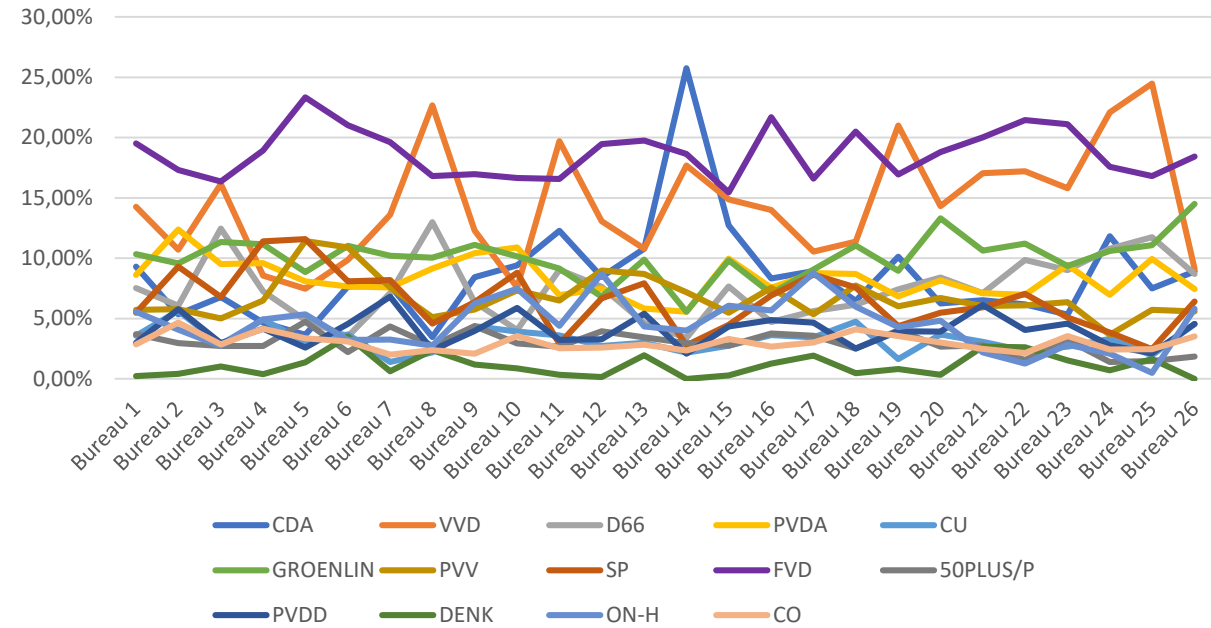
Verkiezingsuitslag Europees Parlement 2019



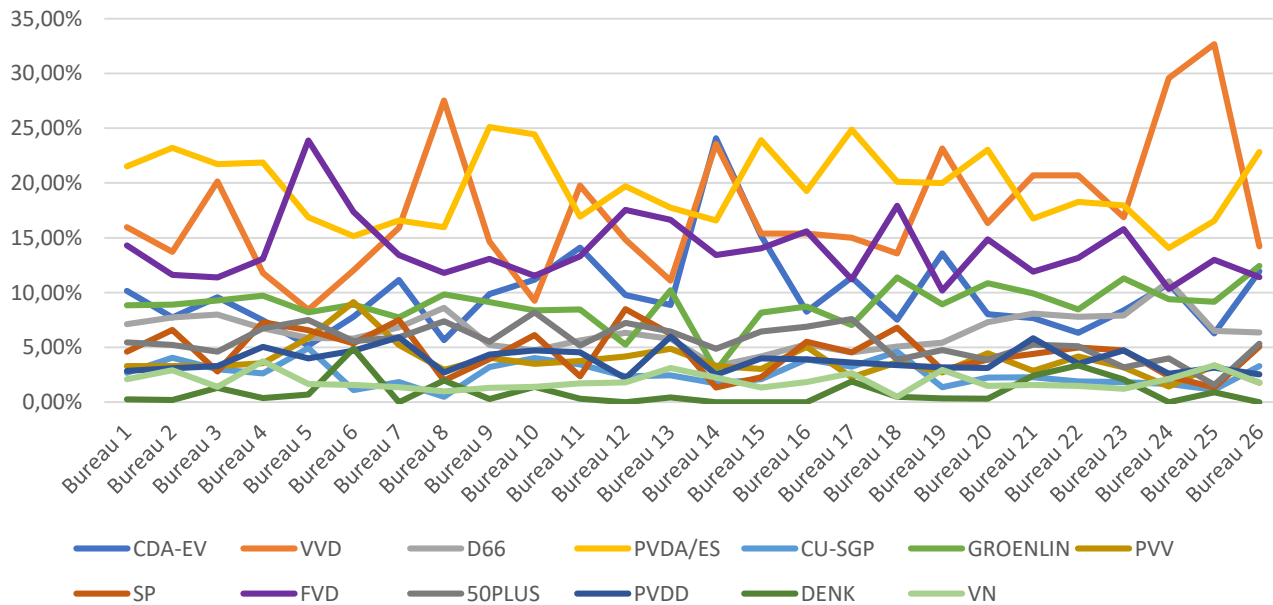
Gemeenteraadsverkiezingen 2018



Verkiezingen Provinciale Staten 2019



Verkiezingen Europees Parlement 2019



Het stemgedrag
per verkiezing
per stembureau

Per partij het stembureau met de meeste en de minste stemmen

CDA	Gemeenteraad		Provinciale Staten		Europees Parlement	
Max - Min	44%	5%	26%	3%	24%	5%
Bureau	14	5	14	8	14	5
VVD	Gemeenteraad		Provinciale Staten		Europees Parlement	
Max - Min	29%	7%	24%	7%	33%	8%
Bureau	24	10	25	5	25	5
D66	Gemeenteraad		Provinciale Staten		Europees Parlement	
Max - Min	18%	4%	13%	3%	11%	3%
Bureau	8	16	8	14	24	14
PvdA	Gemeenteraad		Provinciale Staten		Europees Parlement	
Max - Min	8%	3%	12%	6%	25%	14%
Bureau	10	24	2	14	9	24
CU	Gemeenteraad		Provinciale Staten		Europees Parlement	
Max - Min	6%	1%	6%	1%	5%	0%
Bureau	18	7	2	7	5	8
Groenlin	Gemeenteraad		Provinciale Staten		Europees Parlement	
Max - Min	11%	4%	14%	6%	12%	3%
Bureau	5	14	26	14	26	14

HOP	Gemeenteraad		Provinciale Staten		Europees Parlement	
Max - Min	27%	12%				
Bureau	12	14				
SHHW	Gemeenteraad		Provinciale Staten		Europees Parlement	
Max - Min	26%	4%				
Bureau	10	25				
ND	Gemeenteraad		Provinciale Staten		Europees Parlement	
Max - Min	10%	4%				
Bureau	20	14				
PVI	Gemeenteraad		Provinciale Staten		Europees Parlement	
Max - Min	4%	0%				
Bureau	6	14				
PPR&E	Gemeenteraad		Provinciale Staten		Europees Parlement	
Max - Min	7%	1%				
Bureau	6	24				

PVV	Gemeenteraad		Provinciale Staten		Europees Parlement	
Max - Min			11%	4%	9%	1%
Bureau			5	24	6	24
SP	Gemeenteraad		Provinciale Staten		Europees Parlement	
Max - Min			12%	2%	9%	1%
Bureau			5	25	12	14
FvD	Gemeenteraad		Provinciale Staten		Europees Parlement	
Max - Min			23%	15%	24%	10%
Bureau			5	15	5	19
50PLUS	Gemeenteraad		Provinciale Staten		Europees Parlement	
Max - Min			5%	1%	8%	2%
Bureau			5	24	10	25
PvdD	Gemeenteraad		Provinciale Staten		Europees Parlement	
Max - Min			7%	2%	6%	2%
Bureau			7	14	13	12
DENK	Gemeenteraad		Provinciale Staten		Europees Parlement	
Max - Min			4%	0%	5%	0%
Bureau			6	14,26	6	div.

ON-H	Gemeenteraad		Provinciale Staten		Europees Parlement	
Max - Min			9%	0%		
Bureau			17	25		
NIDA	Gemeenteraad		Provinciale Staten		Europees Parlement	
Max - Min			1%	0%		
Bureau			17	div.		
CO	Gemeenteraad		Provinciale Staten		Europees Parlement	
Max - Min			5%	2%		
Bureau			2	7		

JezusLeeft	Gemeenteraad		Provinciale Staten		Europees Parlement	
Max - Min					1%	0%
Bureau					2	div.
DG	Gemeenteraad		Provinciale Staten		Europees Parlement	
Max - Min					1%	0%
Bureau					8	div.
VR&P	Gemeenteraad		Provinciale Staten		Europees Parlement	
Max - Min					1%	0%
Bureau					8	div.
VN	Gemeenteraad		Provinciale Staten		Europees Parlement	
Max - Min					4%	0%
Bureau					4	18

- Percentages zijn afgerond
- 0% kan ook zijn 0,49%
- Als bij meer dan 5 bureaus niet op de partij is gestemd staat dit aangeduid met div.