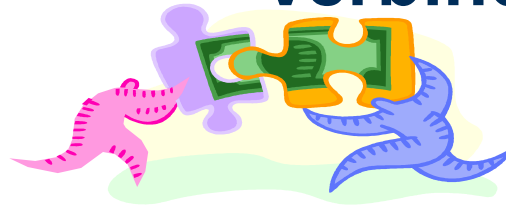


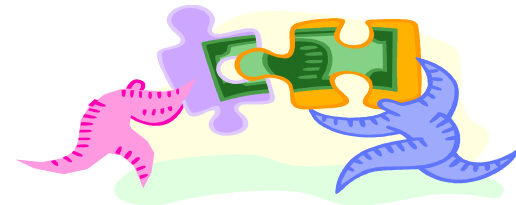
Regie op decentralisaties

“Verbinden”



“Durf”

“Samenwerken”



“Vernieuwing”

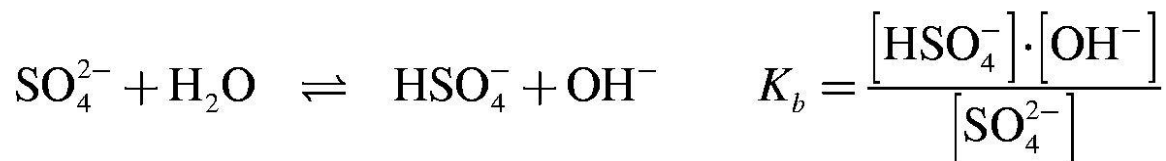
Chaos is het begin van nieuwe ordening

$$x_{1,2} = \frac{-b \pm \sqrt{b^2 - 4 \cdot a \cdot c}}{2 \cdot a}$$

$$\theta = \theta_0 + \omega_0 \cdot t + \frac{\alpha \cdot t^2}{2}$$

$$= 5 + 3 \cdot 4 + \frac{0,5 \cdot 4^2}{2} \left[\text{rad} + \frac{\text{rad}}{\text{s}} \cdot \text{s} + \frac{\text{rad}}{\text{s}^2} \cdot \text{s}^2 \right]$$

$$= 21 \text{ rad}$$



Waar gaat het om?

Het gaat om een combinatie van:

- stelselwijziging (Jeugdzorg, 1 januari 2015),
- overheveling (AWBZ-begeleiding, 1 januari 2015)
- samenvoeging van regelingen (Participatiewet, 1 januari 2015)

Die om een samenhangende visie vraagt op de benodigde transformatie

Wat maakt het complex

- Deels nieuw terrein voor gemeenten
- Omvangrijk, samenhangend en complex
- Beperkte tijd
- Steeds wisselende belangen en koersen
- Onduidelijkheid over budgetten
- Omvangrijke bezuinigingen
- Alles moet anders, als 't maar 't zelfde blijft
- Groot speelveld, veel partners

Verwarring

- 4,3 mld bezuinigingen van de baan Of toch niet
- Wet Werken naar Vermogen deels ingevoerd en weer afgevoerd
- Participatiewet 1
- Participatiewet 2
- Sociaal Akkoord
- Zorgakkoord
- 100.000 + Of toch niet
- Samenwerken of fuseren
- Een brief aan VNG/BiZa Of toch niet
- etc.

En daarbij komt ...

Het Sociaal akkoord (april 2013) o.a.

- 35 regionale werkbedrijven
- Verkenning van keuring door één organisatie
- Wajong alleen bij duurzaam en volledig ontbreken van arbeidsvermogen
- Géén Wajong; naar werkbedrijf en in dienst bij gemeenten; de gemeente regelt een uitkering
- De werkbedrijven organiseren beschut werken
- Baangarantie en preventiemaatregelen tegen uitstroom

En daarbij komt ...

Het Zorgakkoord (april 2013)

- 60% (€530 miljoen) van het budget voor huishoudelijk hulp blijft in stand in plaats van de voorgenomen 25%
- Ook nieuwe cliënten in de Wmo kunnen in 2014 een beroep blijven doen op huishoudelijke hulp.
- Meer beroep op zorg in een zorginstelling
 - ouderen met een zwaardere zorgvraag, en
 - mensen met een lichamelijke, verstandelijke, auditieve en visuele handicap en gedragsproblemen.
- In 2014 blijft de dagbesteding en persoonlijke verzorging behouden

Enkele recente citaten

Het financieel overzicht van de maatregelen zoals aan de Kamer is verzonden, geeft géén inzicht in de gevolgen voor gemeenten

(VNG 19 april)

Enkele recente citaten

Het is nog lang niet zeker dat het UWV en het CiZ samengaan in een nieuw rijksorgaan dat arbeidsgehandicapten gaat keuren.

Staatssecretaris Jetta Klijnsma van Sociale Zaken en Werkgelegenheid

Enkele recente citaten

Opgetogen is de CG-Raad over de verzachting van bezuinigingen op zorg, maar zorgen over toekomstige budgetbeperking, de inkomenspositie van mensen met een beperking en beleidsvrijheid voor gemeenten zijn ook legio

BB-digitaal van 2 mei

Enkele recente citaten

Het is bestuurlijk onbehoorlijk dat het kabinet gemeenten oplegt de huishoudelijke verzorging in 2014 onverkort uit te voeren maar wel 90 miljoen van het Wmo-budget afhaalt.

De Haagse wethouder Karsten Klein

Enkele recente citaten

Het kabinet verzacht diverse aangekondigde bezuinigingen in de langdurige zorg. Zeer forse structurele bezuinigingen vanaf 2015 blijven echter overeind. Keuzes zijn onontkoombaar om zorg en ondersteuning terecht te laten komen bij mensen die daarop zijn aangewezen. Die keuzes maakt het kabinet nog onvoldoende

Enkele recente citaten

Gemeenten moeten de ruimte krijgen om de nieuwe taken op het gebied van de langdurige zorg goed te kunnen implementeren. Tot nu toe wordt de hele ‘decentralisatie operatie’ veel te technisch ingestoken, terwijl een cultuuromslag nodig is. En dat kost tijd.

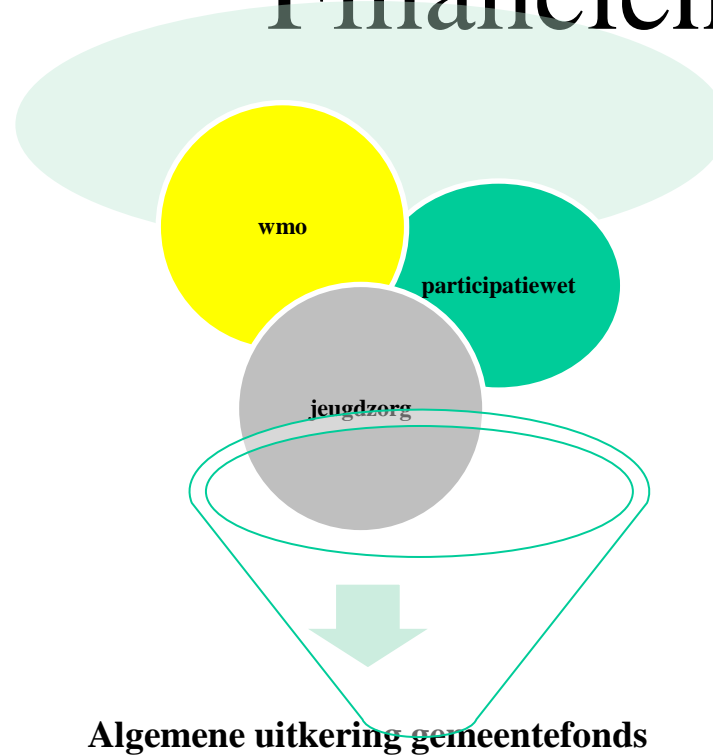
De WMO-raden

Landelijk budget nu: € 20 miljard voor Rijk.

Wordt € 16 miljard voor de gemeenten.

Voor de regio Alkmaar betekent dit € 250 - € 300 miljoen

Financiën





Bezuinigingstaakstellingen landelijk

Jeugdzorg € 450 miljoen

Awbz € 1,7 miljard

Participatiewet € 1,8 miljard

Voor de regio Alkmaar zo'n € 60 miljoen

Risico's

- Niet op tijd klaar
- Wel leveren wat niet nodig is; Niet leveren wat wel nodig is
- Te weinig middelen
- Onvoldoende samenwerking
- Onvoldoende mogelijkheden tot communicatie en participatie
- Ontijdige en onvolkomen informatiesystemen

En als gevolg daarvan:

- Onvoldoende compleet en sluitend aanbod van producten en diensten
- Een groep/categorie klanten die buiten de boot valt
- Maatschappelijk ongenoegen

Wat doen we wel

- We zitten er bovenop
- Kadernota vastgesteld (kanteling)
- Inventarisatie van de problematiek
- ISD in voorbereiding
- Aanloop naar herstructurering WSW
- Startnotitie functiebegeleiding
- Regionale communicatie Kanteling

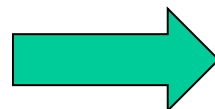
En

- Concept werkplan decentralisatie jeugdzorg
- Concept convenant met zorgverkeeraar VGZ
- Eerste aanzet voor regionaal aanvliegen van de AWBZ
- Lokale stuurgroep en projectgroep
- **Werken aan regionale samenwerking!**

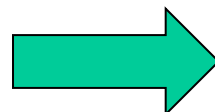


Waar samenwerking om uitvoeringskracht vraagt

Decentralisatie vraagt om grotere uitvoeringskracht



Samenwerking



Opschaling



Onderliggende gedachte

- Specialistische kennis en capaciteit voor toereikende zorg en hulp
- (Gezamenlijke) draagkracht voor financiële schommelingen
- Slagkracht tegenover zorg- en dienstverleners
- Mogelijkheid tot kwalitatief hoogwaardige meerjarige contracten met professionele partijen.

Samenwerking

- Voor 31 mei 2013 duidelijkheid geven over de verbanden waarin gemeenten de decentralisatie wil gaan uitvoeren;
- Voor 1 januari 2014 moeten gemeenten onder een aantal voorwaarden congruente samenwerkingsverbanden rond de decentralisaties vormen.
- Congruent samenwerkingsverband: samenwerking op verschillende terreinen vindt plaats tussen dezelfde gemeenten

Hoe doet de regio het nu

Bestaande situatie:

1. Per decentralisatie is een regionale projectgroep gevormd met daaronder werkgroepen; er is geen regionale organieke verbinding tussen de decentralisaties.
2. Besluitvorming loopt via verschillende PORA's
3. Bestuurlijk is er behoefte aan overzicht, aan verkenning van samenhangende thema's en een scherpe, samenhangende planning in de besluitvorming

Regio - Regie

Proces:

- RegioTop (12 Maart)
- Versnellingsgroep
- Gezamenlijke collegevergadering (9 april)

Conclusie:

te gefragmenteerde aanpak, regio-regie op de drie decentralisaties ontbreekt nog

En hoe gaat de regio het doen

Voorstel:

- We gaan voor een congruent samenwerkingsverband
- Voor de 3 D's is dat de regio Alkmaar

Met een:

- Bestuurlijk Team
- Secretarissen team
- Programmamanager
- Regionaal PvA 3 D's

En aandacht voor de positie van de raden!

Een goede Raad is duur

Hoe te komen:

- Aan informatie; tijdig, juist en volledig
- Tot bruikbare kaders
- Tot adequate risicobeheersing
- Tot regionale afstemming

Voor een duurzaam.....

Zelfredzame, leefbare, samenbindende gemeenschap

- Met een sterke sociale structuur en
- Een klantgerichte dienstverlening