



**Veiligheidsregio**  
Noord-Holland Noord

# **Veiligheidsregio in-zicht 2012**

**Basisvoorzieningen op orde**

# Voorwoord

---

## Inleiding

Voor u ligt een overzicht van de prestatie-indicatoren en kengetallen van Veiligheidsregio Noord-Holland Noord tot en met december 2012. De prestatie-indicatoren en de kerngegevens van de basisvoorzieningen zijn per programma opgenomen en sluit aan bij afgesproken commissiestructuur. Deze rapportage is een onderdeel van de jaarstukken 2012.

Met vriendelijke groet,  
het dagelijks bestuur van Veiligheidsregio Noord-Holland Noord

P.M. Bruinooge  
voorzitter

J.V.T.M. Stierhout  
algemeen directeur

# Inhoudsopgave

---

	pagina
1. Ambulancezorg.....	4
2. Brandweer .....	8
3. GHOR .....	13
4. Gemeenschappelijke meldkamer .....	15
5. Veiligheidsbureau .....	21

# 1. Ambulancezorg

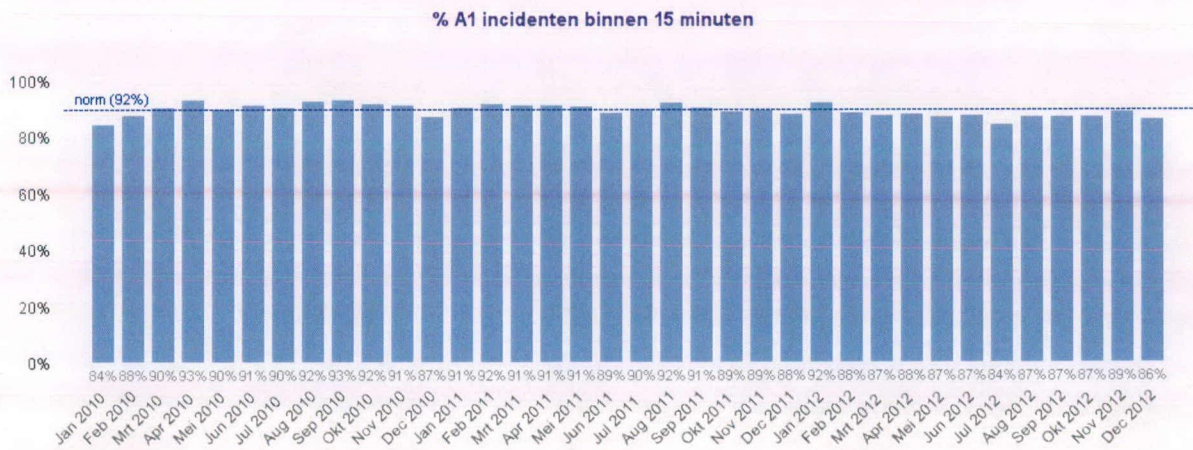
## 1.1. Prestatie-indicatoren ambulancezorg

De prestatie-indicatoren en productienormen betreffen de periode januari - december 2012. Grafieken met een tijdas laten een periode van drie jaar zien.

	Prestatie	Norm	2012	2011	2010
<b>Responsetijd RAV-gebied</b>					
Regionaal percentage A1-incidenten waarbij binnen 15 min ter plaatse	☹	≥ 92%	88%	90%	90%
Aantal gemeenten waarbij in meer dan 84% van de A1-incidenten binnen 15 min ter plaatse	☹	21 / 21	14 / 21	16 / 21	17 / 21
Gemiddelde uitruktijd A1-incidenten mm:ss	😊	max 01:00	00:50	00:48	00:50
<b>Productie (RAV)</b>					
Aantal ritten EHBO en Declarabel	😊	min 34.375	36.163	35.052	32.215

\* voorgaande jaren zijn toegerekend naar de gemeentelijke indeling anno 2012

### Regionaal percentage A1-incidenten op tijd ter plaatse



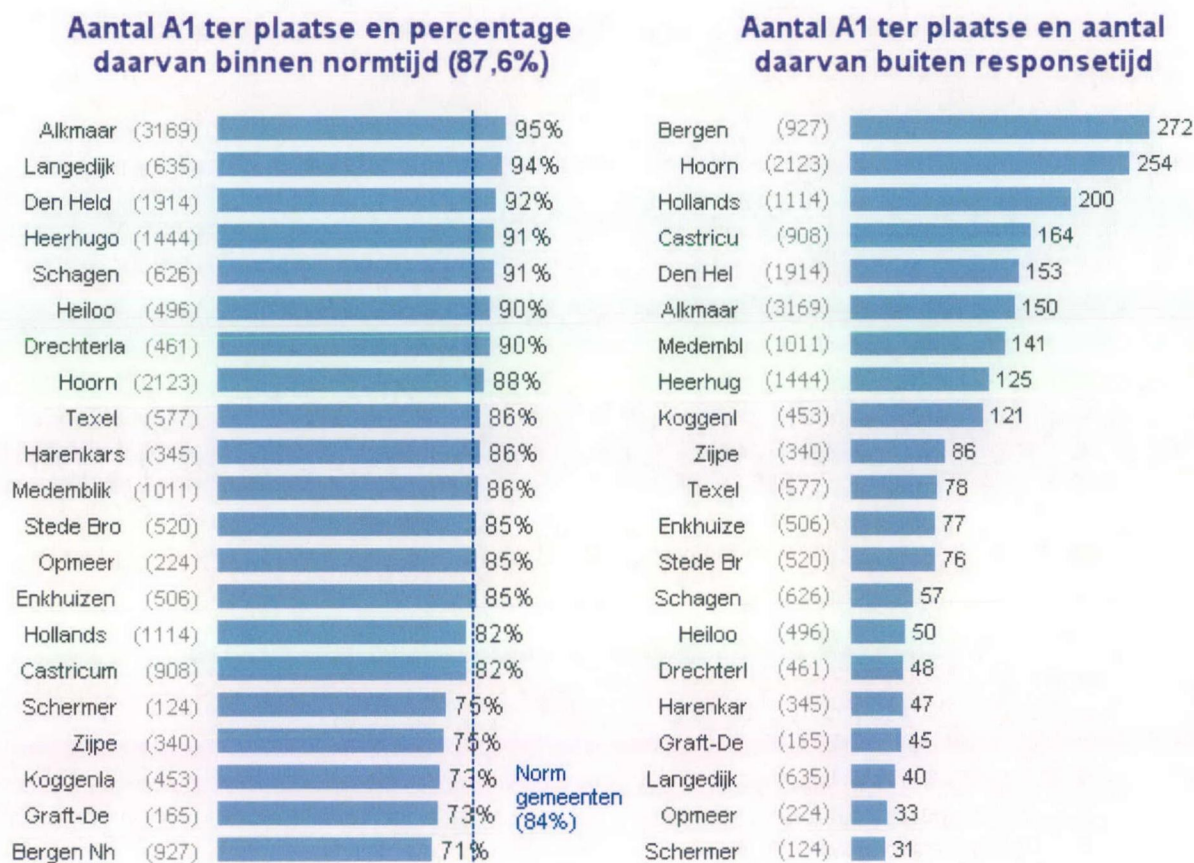
Het percentage van de A1-incidenten waarbij de ambulance binnen 15 minuten ter plaatse was is in 2012 licht gedaald. Dit is grotendeels te verklaren door de opgelopen meldkamerwerkingsijd door de invoering van het nieuwe triagesysteem ProQA.

## Regionaal percentage A1-incidenten op tijd ter plaatse, per urgentie

ProQA	% Binnen normtijd (norm=92%)	# Ritten A1	Gemiddelde Verwerkingstijd	Gemiddelde Uitruktijd	Gemiddelde Rijtijd	Gemiddelde Responstijd
	<b>87,6%</b>	<b>18082</b>	<b>2:16</b>	<b>0:50</b>	<b>7:37</b>	<b>10:49</b>
Ambulancezorg A1 Echo	94,6%	333	1:56	0:49	6:57	9:44
Ambulancezorg A1 Delta	87,6%	4926	2:41	0:51	7:33	11:10
Ambulancezorg A1 Charlie	80,1%	2162	3:22	0:52	7:54	12:14
Ambulancezorg A1 Bravo	80,8%	2113	3:05	0:49	7:55	11:57
Ambulancezorg A1 Alpha	69,9%	246	3:09	0:53	8:52	13:19
Ambulancezorg A1 Omega	87,0%	23	2:34	0:47	6:43	10:38
Ambulancezorg A1 -	90,9%	8651	1:34	0:50	7:32	10:02

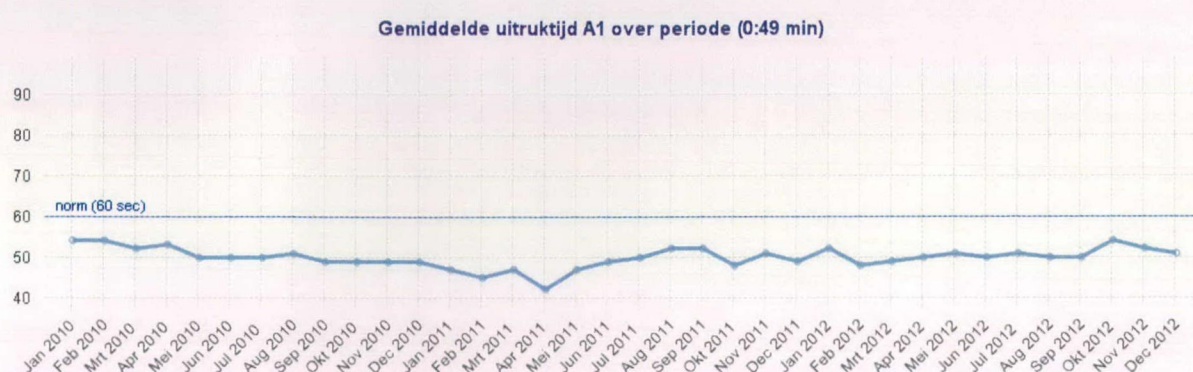
Het nieuwe triagesysteem ProQA maakt het mogelijk om onderscheid te maken in werkelijk levenbedreigende incidenten (code Echo) en overige spoedincidenten. Op incidenten met code Echo was de ambulance in 94,6% van de gevallen binnen 15 minuten ter plaatse met een gemiddelde responsetijd van onder de 10 minuten.

## Percentage A1-incidenten op tijd ter plaatse, per gemeente



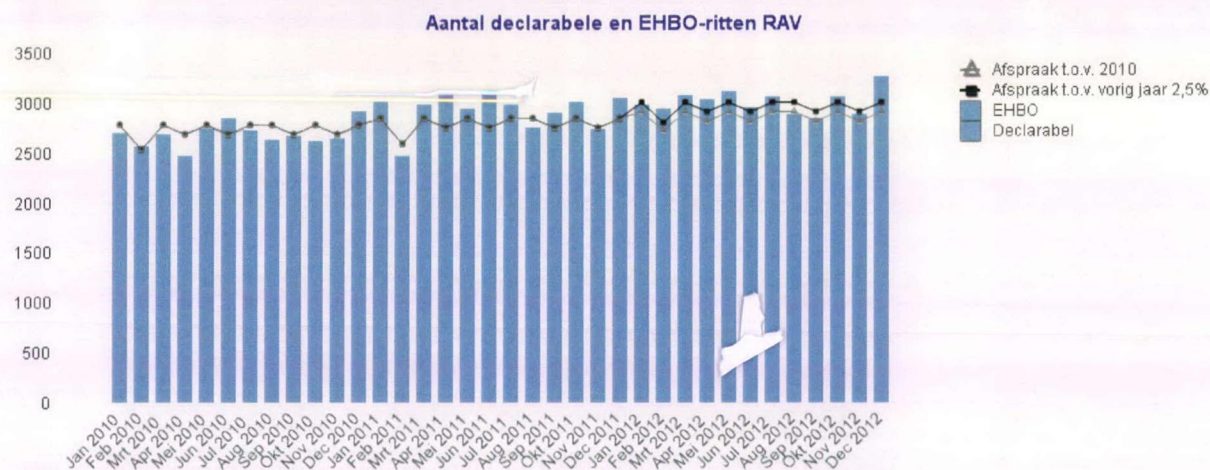
In 14 gemeenten is de ambulance in meer dan 84% van de A1-incidenten op tijd. In Bergen en Hoorn zijn de absolute aantallen overschrijdingen het hoogst.

## Gemiddelde uitruktijd op A1-incidenten



De gemiddelde uitruktijd op A1-incidenten is over een langere periode redelijk stabiel met een gemiddelde van 49 sec.

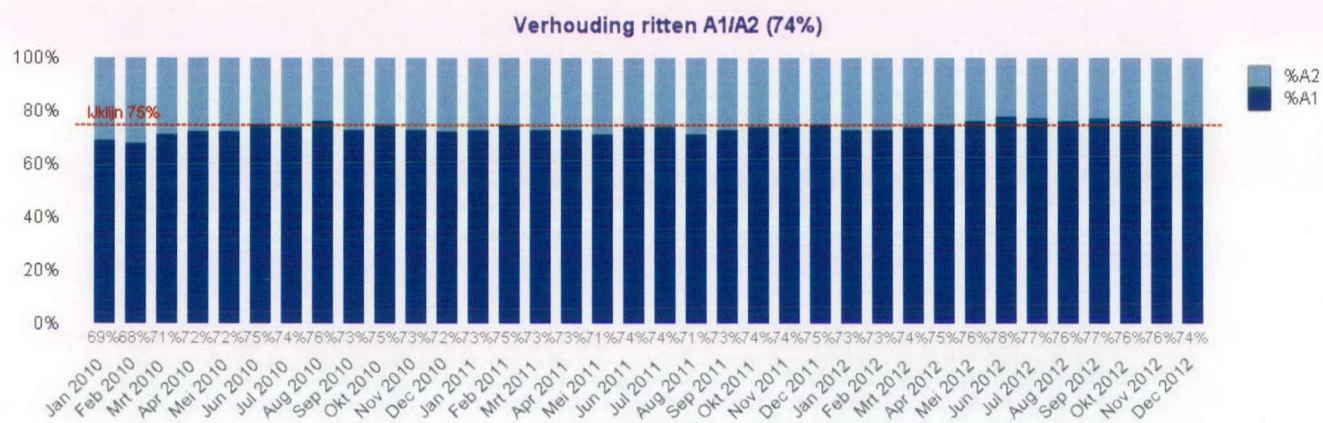
## Aantal ritten uitgesplitst naar Declarabel en EHBO, met groeiafspraken RAV



De productiecijfers van de RAV NHN laten de vereiste groei zien van 2,5% per jaar. De daadwerkelijk productie ligt zelfs boven de afgesproken groeilijnen.

## 1.2. Kerngegevens ambulancezorg

	2012	2011	2010
<b>Klachten</b>			
Aantal klachten	16	6	12
Aantal gegronde klachten	5	2	8
<b>Ritgegevens RAV</b>			
Verhouding A1 en A2 ritten in 2012	75%	73%	73%



Er is een lichte stijging te zien in het aandeel A1 op de spoedritten: van 73% in 2010 naar 75% in 2012.

## 2. Brandweer

### 2.1. Prestatie indicatoren brandweezorg

De prestatie-indicatoren en productienormen betreffen de periode januari - december 2012. Grafieken met een tijdas laten een periode van drie jaar zien.

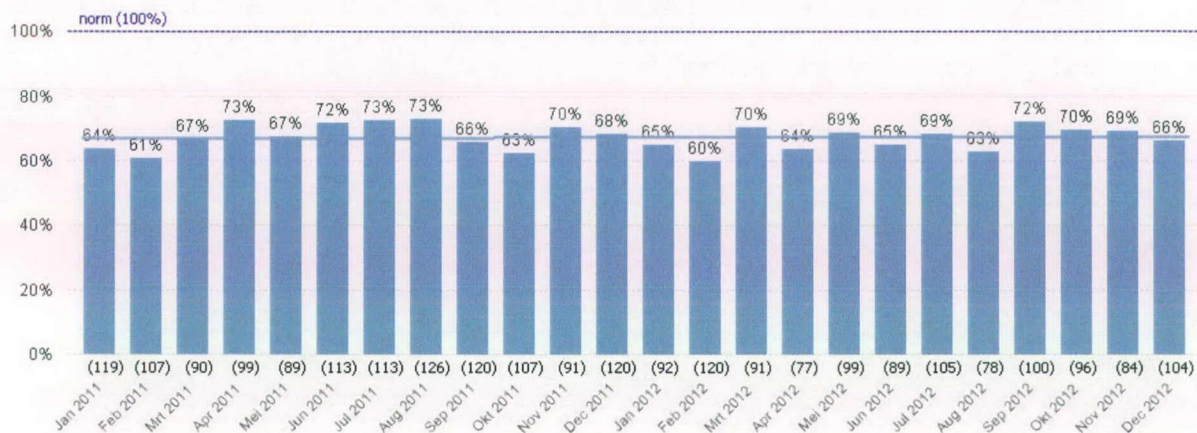
	Prestatie	Norm	2012	2011	2010
<b>Adviezen risicobeheersing</b>					
Vergunningen binnen de termijn afgegeven	😊	90%	91%	-	-
<b>Vakbekwaamheid</b>					
<i>Opgeleid conform eisen</i>					
Officieren van dienst	😊	100%	100%	-	-
Algemeen commandanten brw.zorg, profcheck	😊	100%	100%,0%	-	-
Hoofdofficieren van dienst, profcheck	😊	100%	100%,0%	-	-
Adviseurs gevaarlijke stoffen, profcheck	😊	100%	100%,0%	-	-
Leiders meetplan organisatie, profcheck	😊	100%	100%,0%	-	-
<i>Trainingen en oefeningen gevolgd</i>					
Bevelvoerders	😊	80%	89%	-	-
Officieren van dienst	😊	80%	100%	-	-
Algemeen commandanten brandweezorg	😊	80%	100%	-	-
Hoofdofficieren van dienst	😊	80%	100%	-	-
Adviseurs gevaarlijke stoffen	😊	80%	100%	-	-
<i>Opleidingsinstituut</i>					
Slagingspercentage 1e examen	😊	70%	82%	-	-
Maximale uitvalpercentage	😊	10%	6,2%	-	-
Gemiddelde waardering kwaliteit	😊	≥7	7,4	-	-
<b>Operationele prestaties basisbrandweezorg</b>					
Percentage opkomst binnen bestuurlijk vastgestelde normtijd prio1	😞	100%	67%	68%	-
Overschrijding max. opkomsttijd 18 min	😞	0x	3x	2x	-
<b>Monodisciplinaire evaluaties</b>					
'Zeer groot' geëvalueerde incidenten binnen 6 weken geëvalueerd (maximum van 10 per jaar)	😊	80%	67%	-	-
<b>Beheer OMS</b>					
Percentage onterechte uitruk bij autom.brandalarm <sup>1</sup>	😞	max 95%	98%	97%	-
Aantal uitrukken bij autom.brandalarm	😊	daling	1535	1575	-

<sup>1</sup> Registratie loopt vanaf 1-1-2011



## Percentage opkomst binnen normtijd prio1 op regioniveau

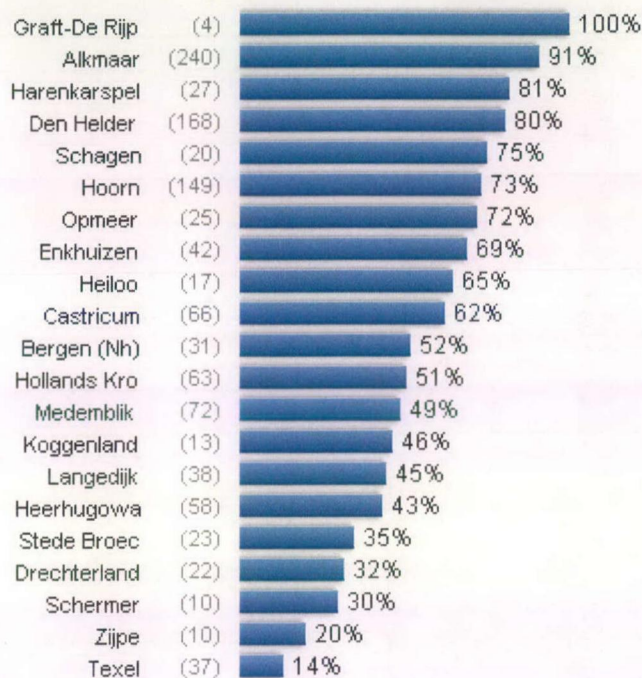
Totaal aantal inzetten en percentage op tijd  
 - gebouwen Wet VR -  
 - eerste eenheid -



Het regionale opkomstpercentage voor brand in gebouwen presteert met 67% binnen de normtijd ongeveer vergelijkbaar met het voorgaande jaar.

## Percentage opkomst binnen normtijd prio1 op gemeenteniveau, overschrijding maximale opkomsttijd van 18 minuten

Aantal inzetten en percentage op tijd  
(1135 inzetten, 66,8% binnen de normtijd)  
- gebouwen Wet VR -  
- eerste eenheid -

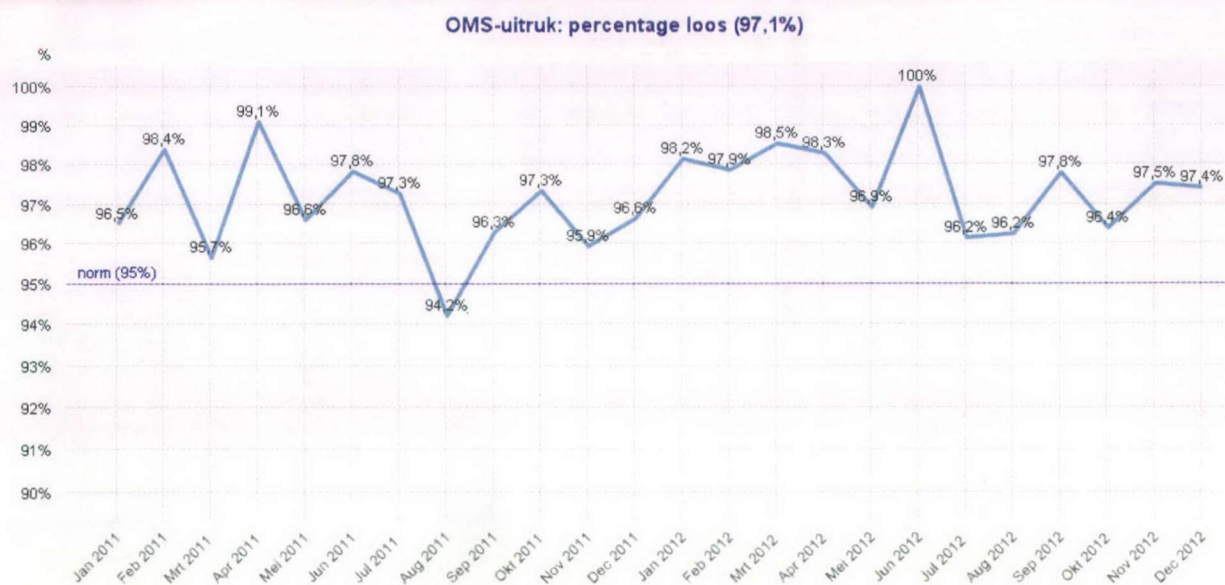


Aantal overschrijdingen van maximale opkomsttijd 18 min  
- gebouwen Wet VR -  
- eerste eenheid -

Gemeente	Max.tijd	Aantal
Alkmaar	14:04 min	0
Bergen (Nh)	10:42 min	0
Castricum	14:05 min	0
Den Helder	10:51 min	0
Drechterland	13:04 min	0
Enkhuizen	13:30 min	0
Graft-De Rijp	6:13 min	0
Harenkarspel	12:42 min	0
Heerhugowaard	19:25 min	1
Heiloo	11:32 min	0
Hollands Kroon	12:54 min	0
Hoorn	17:27 min	0
Koggenland	9:05 min	0
Langedijk	18:00 min	0
Medemblik	14:49 min	0
Opmeer	11:03 min	0
Schagen	9:32 min	0
Schermer	11:11 min	0
Stede Broec	16:20 min	0
Texel	21:33 min	2
Zijpe	17:10 min	0

Er is een groot verschil tussen gemeenten in het behaalde dekkingspercentage. De maximale opkomsttijd is in 2012 driemaal overschreden.

## Percentage onterechte uitrukken bij automatisch brandalarm



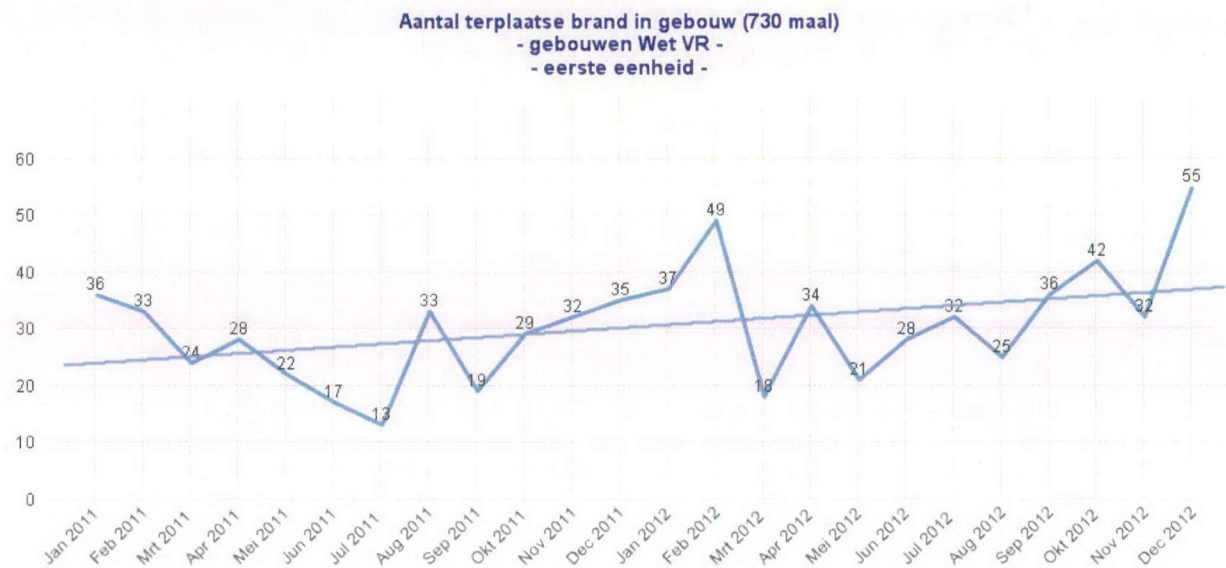
Het percentage onterechte uitrukken blijft boven 95% en toont niet de gewenste dalende trend.

## 2.2. Kerngegevens brandweezorg

	Prestatie	Norm	2012	2011	2010
<b>Beschikbaarheid functionarissen/regionale eenheden</b>					
Algemeen Commandant Brandweezorg	☹	4	2	3	3
Officier van Dienst	☺	30	31	39	39
Hoofdofficier van Dienst	☹	8	6	6	8
Adviseur gevaarlijke stoffen	☺	4	5	4	4
Leider meetplan organisatie	☺	1	1		
Hulpverleningsvoertuigen	☺	9	9	12	12
Duikteams	☺	2	2	3	3
Gaspakkenteams	☺	3	3	3	3
WVD	☺	9	9	9	8
Brandweercompagnie	☺	2	2	2	2
Haakarmvoertuigen	☺	7	7	11	11
Haakarmbakken	☺	25	26	26	26
Stafsectie brandweezorg	☺	1	1	1	1
<b>Brandveilig leven</b>					
Aantal binnenbranden		daling*	409	321	-
<b>Risicobeheersing</b>					
Aantal adviesaanvragen			686	419	490

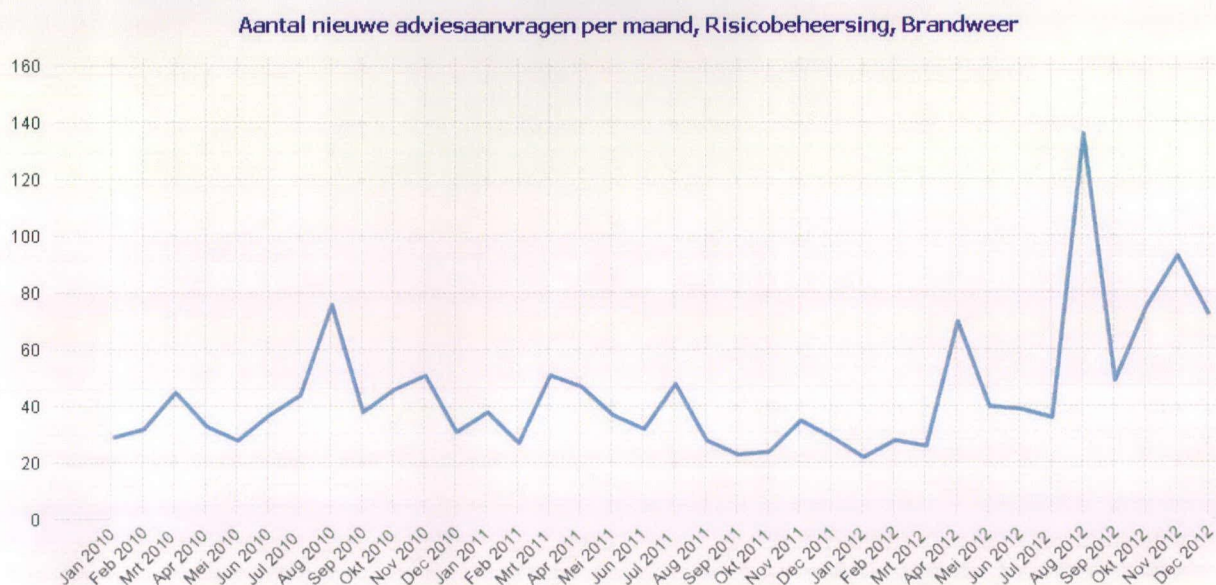
\* Nog geen norm vastgesteld

### Aantal binnenbranden in Noord-Holland Noord



Het aantal binnenbranden in Noord-Holland Noord ligt de laatste jaren gemiddeld op 30 per maand en toont in december 2012 een opvallende piek, die mogelijk samenhangt met het winterweer.

## Aantal advies-aanvragen risicobeheersing brandweer



Het aantal nieuwe advies aanvragen voor brandweer, risicobeheersing. De piek in augustus 2010 betreft de extra adviesaanvragen wegens de invoering van de WABO per oktober 2010. De pieken in 2012 betreffen de disacceptatie van OMS-aansluitingen wegens de invoering van het bouwbesluit per april 2012.

## 3. GHOR

### 3.1. Prestatie indicatoren GHOR

	Prestatie	Norm	2012	2011	2010
<b>Risicobeheersing</b>					
Voor alle risico-evenementen is een advies uitgebracht	😊	100%	100%	-	-
Overige adviezen zijn binnen de gestelde termijn van 6 weken afgehandeld	😊	90%	100%	-	-
<b>Toetsen</b>					
Schriftelijke afspraken met geneeskundige ketenpartners zijn actueel en beschikbaar	😊	6	6	-	-
<b>Incidentbeheersing</b>					
Algemeen Commandant is bij geïndiceerde incidenten binnen de maximale tijd van 45 minuten in het RCC aanwezig	😊	100%	100%	-	-
Sectie geneeskundige zorg is bij geïndiceerde incidenten binnen de maximale tijd van 60 minuten in het RCC aanwezig	😊	100%	100%	-	-
<b>Vakbekwaamheid</b>					
<b>Opgeleid conform eisen</b>					
Algemeen Commandant Geneeskundige zorg	😊	100%	100%	-	-
Hoofd Sectie Geneeskundige Zorg	😊	100%	100%	-	-
Officier van Dienst Geneeskundige zorg	😊	100%	100%	-	-
Hoofd Gewondennest	😊	100%	100%	-	-
Coördinator Gewondenvervoer	😞	100%	90%	-	-
Leden Sectie Geneeskundige Zorg	😊	100%	100%	-	-
<b>Trainingen en oefeningen gevolgd</b>					
Algemeen Commandant Geneeskundige zorg	😊	80%	100%	-	-
Hoofd Sectie Geneeskundige Zorg	😊	80%	100%	-	-
Officier van Dienst Geneeskundige zorg	😊	80%	100%	-	-
Hoofd Gewondennest	😊	80%	100%	-	-
Coördinator Gewondenvervoer	😊	80%	100%	-	-
Leden Sectie Geneeskundige Zorg	😊	80%	100%	-	-
<b>Monodisciplinaire evaluaties</b>					
Incidenten vanaf GRIP 2 zijn uitgevoerd	😊	100%	100%	-	-
De geïndiceerde is binnen een termijn van 6 weken geëvalueerd met een maximum van 10 per jaar	😊	80%	100%	-	-

### 3.2. Kerngegevens GHOR

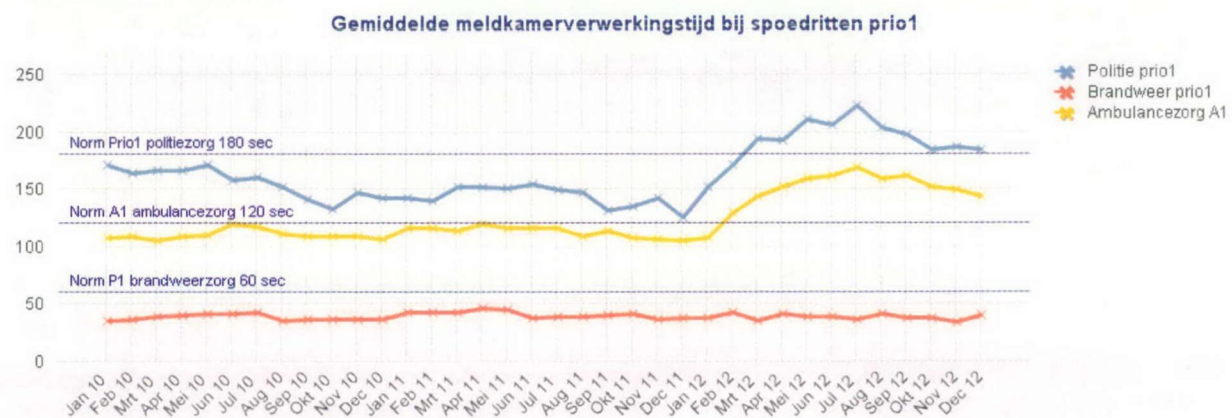
	Prestatie	Norm	2012	2011	2010
<b>Risicobeheersing</b>					
Percentage risico-evenementen waarop advies uitgebracht	😊	100%	100%	-	-
Percentage aandachts-evenementen waarop advies uitgebracht	😊	90%	100%	-	-
Percentage adviezen binnen binnen 6 weken afgehandeld	😊	90%	100%	-	-
<b>Incidentbeheersing</b>					
<b>Leiding en coördinatie</b>					
Algemeen Commandant Geneeskundige zorg	😊	4	4	4	3
Officier van Dienst Geneeskundige zorg	😊	8	8	8	8
Hoofd Sectie Geneeskundige Zorg	😞	6	4	5	4
Hoofd Gewondennest	😊	12	12		
Coördinator Gewondenvervoer	😞	30	27		
<b>Regionale georganiseerde eenheden</b>					
Geneeskundige combinatie		4	4	4	4
<b>Klachten</b>					
Aantal klachten		-	0	1	0
Aantal gegronde klachten		-	0	0	0

## 4. Gemeenschappelijke meldkamer

### 4.1. Prestatie-indicatoren meldkamer

	Prestatie	Norm	2012	2011	2010
<b>Verwerkingstijden ambulancezorg</b>					
Percentage A1-meldingen binnen 2 minuten	☹️	≥ 85	43	70	72
Gemiddelde verwerkingstijd A1 in mm:ss	☹️	≤ 02:00	02:29	01:52	01:49
<b>Verwerkingstijden brandweezorg</b>					
Percentage P1-meldingen binnen normtijd <sup>2</sup>	😊	≥ 75	75	74	76
Gemiddelde verwerkingstijd P1 in mm:ss	😊	≤ 00:45	00:38	00:40	00:37
Gemiddelde verwerkingstijd 112 meldingen (Free-Call) in mm:ss	☹️	≤ 01:00	01:26	01:33	01:28
Gemiddelde verwerkingstijd OMS-meldingen in mm:ss	😊	≤ 30	00:16	00:17	00:18
Gemiddelde verwerkingstijd Brand in gebouwen in mm:ss	😊	≤ 01:00	00:27	00:27	00:26
<b>Verwerkingstijden politiezorg</b>					
Percentage P1-meldingen binnen 3 minuten	☹️	≥ 75	59	78	75
Gemiddelde verwerkingstijd P1 in mm:ss	☹️	≤ 03:0	03:12	02:23	02:35

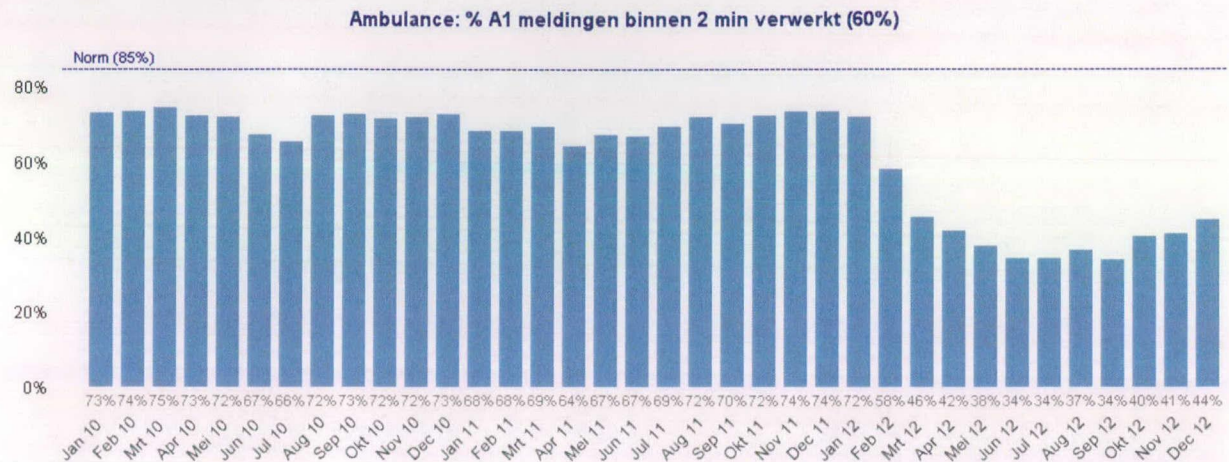
### Gemiddelde verwerkingstijd spoedritten prio1



De meldkamerverwerkingstijd is in 2012 opgelopen. De verklaring hiervoor is de introductie van het uitvraagstelsel ProQA.

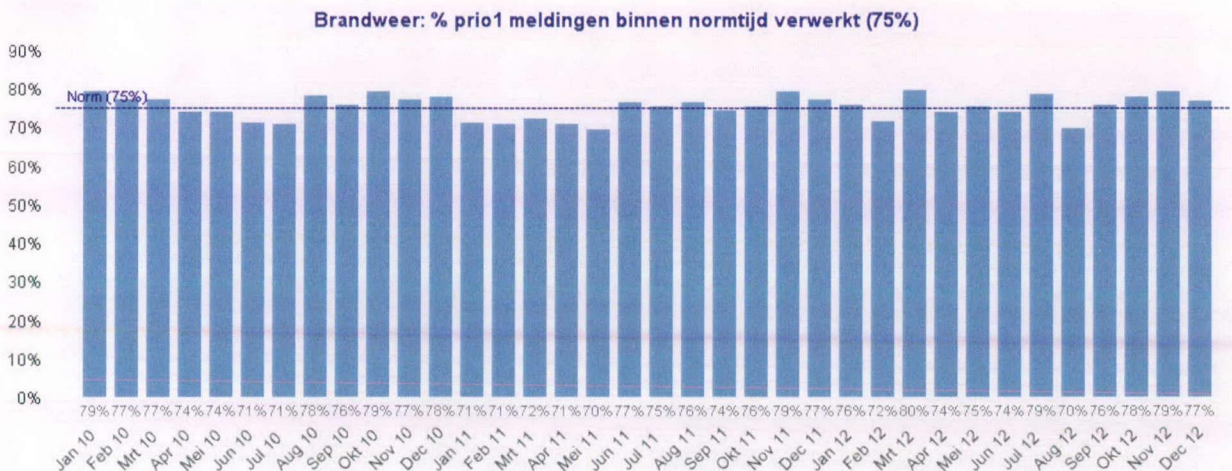
<sup>2</sup> Normtijd van 1 minuut voor Freecall meldingen en 30 sec. voor OMS-meldingen.

## Percentage ambulance A1-meldingen binnen normtijd verwerkt



Het percentage ambulance A1-meldingen dat wordt verwerkt binnen de normtijd is in 2012 sterk gedaald. De verklaring hiervoor is de introductie van het uitdraagsysteem ProQA.

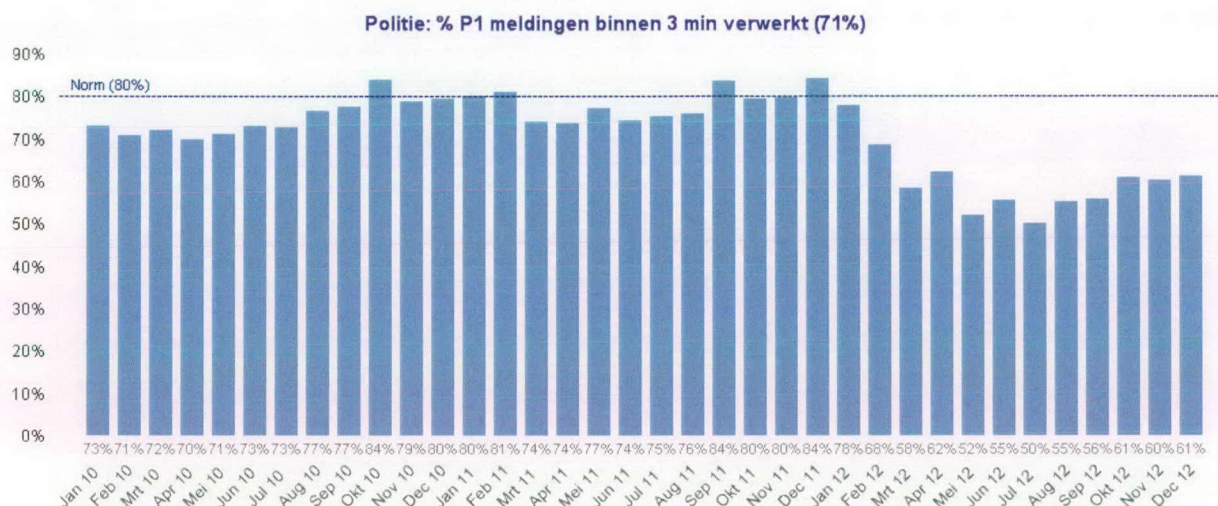
## Percentage brandweer prio1-meldingen binnen normtijd verwerkt



Het percentage brandweer prio1 meldingen dat wordt verwerkt binnen de normtijd (60 sec. voor FreeCall en 30 sec. voor OMS) ligt de afgelopen drie jaar redelijk stabiel op ongeveer 75%.



## Percentage politie prio1-meldingen binnen normtijd verwerkt



Het percentage politie prio1 meldingen dat wordt verwerkt binnen de normtijd is in 2012 sterk gedaald. Deze daling wordt veroorzaakt door ambulanceritten waarop ook de politie rijdt. De toegenomen meldkamerverwerkingstijd op deze ambulanceritten (introductie van het uitvraagstelsel ProQA) werkt door in de politie inzet.

### 4.2. Kerngegevens GMK

	2012	2011	2010
<b>Gerealiseerde productie<sup>3</sup></b>			
Meldingen ambulancezorg totaal	60.214	56.243	55.496
Meldingen brandweertzorg totaal	8.509	8.321	8.307
Meldingen politiezorg totaal (incl. PSL)	82.018	82.771	83.490
Aantal incidenten <sup>4</sup> reanimatie	499	448	395
Aantal incidenten verkeersongeval met letsel	1.689	1.595	1.619
<b>Openbaar brandmeldstelsel</b>			
Aantal aansluitingen OMS brandweer <sup>5</sup>	834	992	991
Aantal meldingen OMS	2.549	2.709	2.805
<b>Burgerparticipatie</b>			
Dichtheid 7x24uur beschikbare AED's <sup>6</sup>	3,77	3,2	1,7
Dichtheid burgerhulpverleners <sup>6</sup>	35,8	34,7	15,9
Aantal alarmeringen burger AED <sup>7</sup>	216	317	294
<b>Klachten</b>			
Aantal klachten	5	16	16
Aantal gegronde klachten	3	7	8

<sup>3</sup> Berekeningsmethode zonder dubbele meldingen, met terugwerkende kracht toegepast op voorgaande jaren.

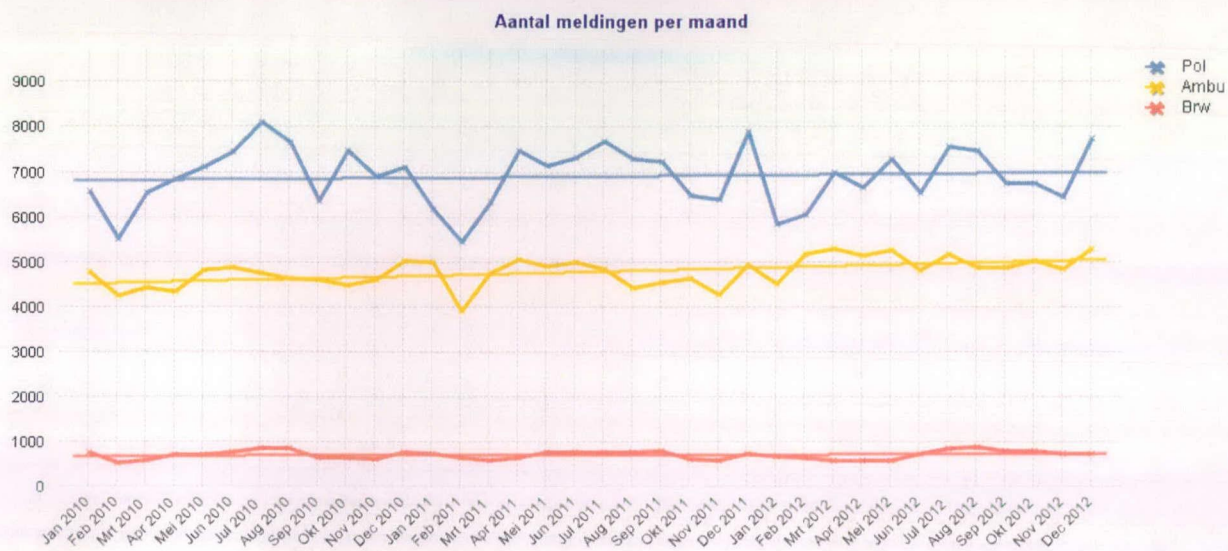
<sup>4</sup> Betreft meldingen waarbij daadwerkelijk een eenheid ter plaatse is geweest

<sup>5</sup> Peildatum laatste week rapportage-periode.

<sup>6</sup> Betreft aantallen per km<sup>2</sup> bebouwd gebied

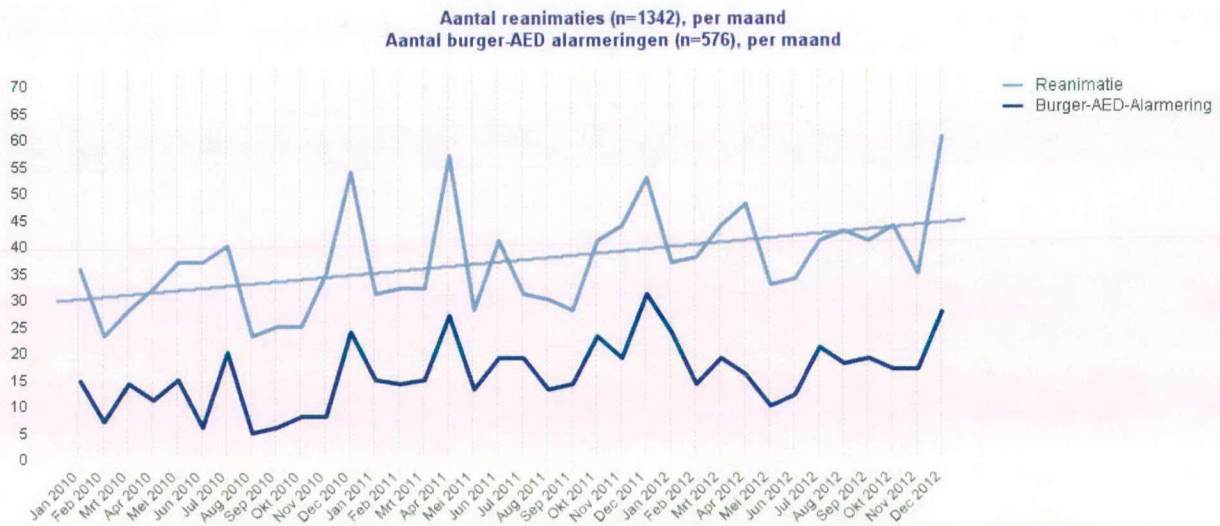
<sup>7</sup> Ook de fake alarmeringen tellen mee, dit betreft de gemeenten die nog niet deelnemen aan burger-AED

## Aantal meldingen per discipline



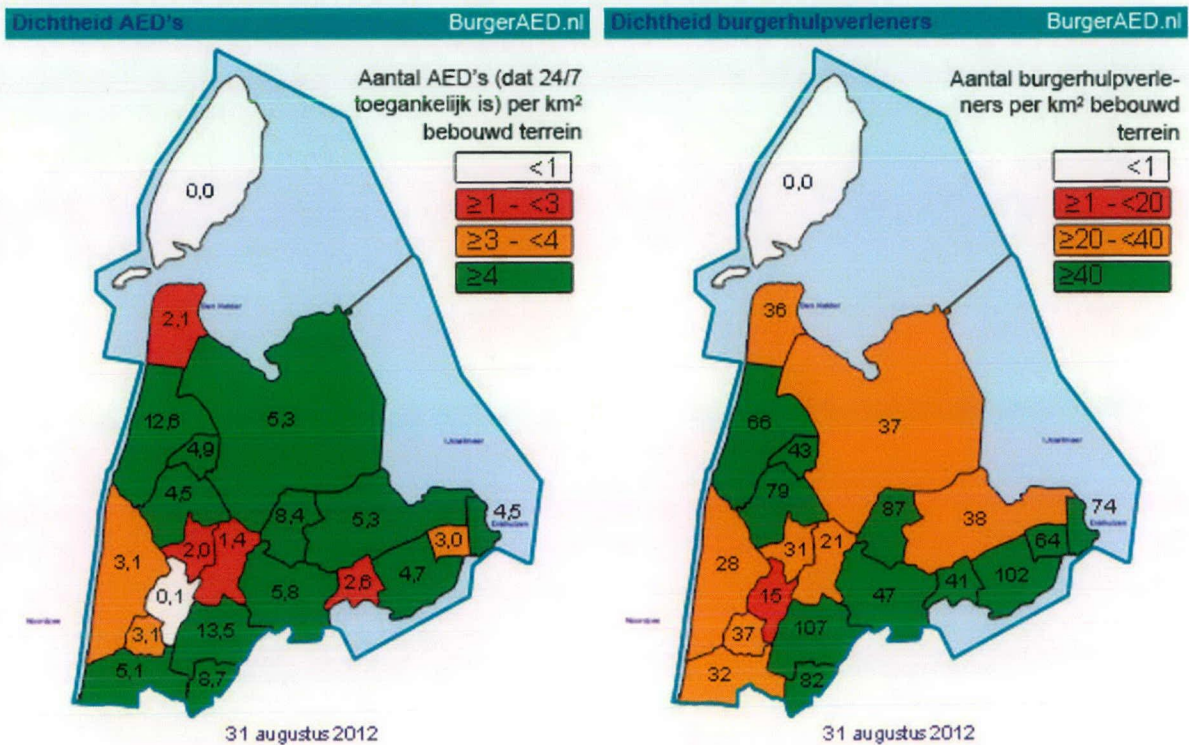
Bij ambulancezorg stijgt over de afgelopen jaren het aantal meldingen, bij de andere disciplines blijft het aantal meldingen per jaar nagenoeg gelijk.

## Aantal reanimaties en alarmeringen burger-AED

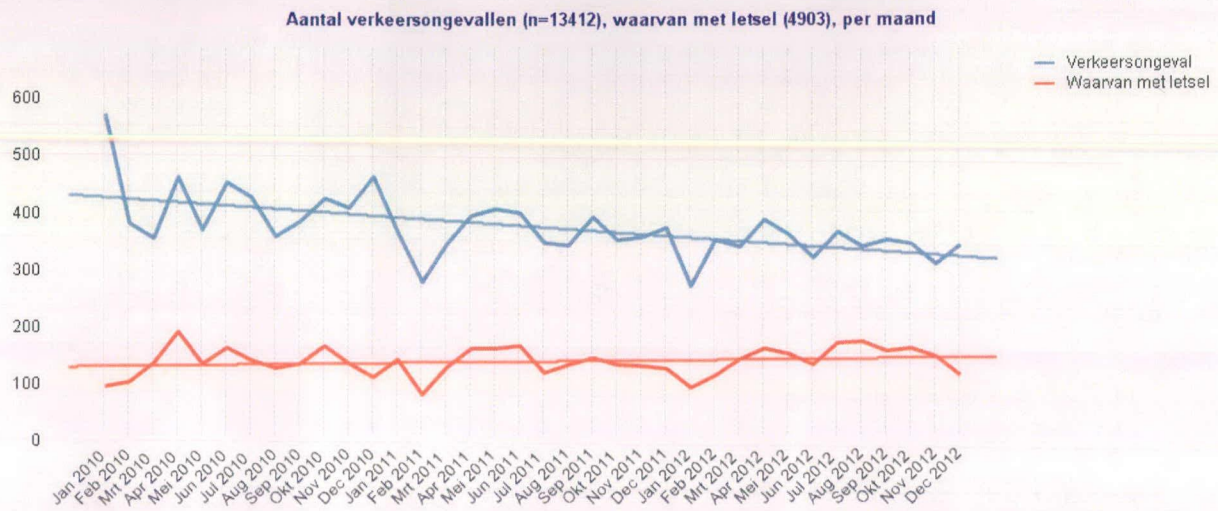


Er is een stijgende lijn zichtbaar in het aantal meldingen met reanimatie waarbij een eenheid ter plaatse is gekomen. Evenredig stijgt ook het aantal burger-AED alarmeringen, hierbij zitten echter ook de 'fake' meldingen aan gemeenten over de periode waarop deze nog niet operationeel waren.

## Dichtheid AED's en burgerhulpverleners per gemeente (peildatum 31 augustus 2012)






## Aantal verkeersongevallen











Er is een dalende lijn zichtbaar in het totaal aantal meldingen verkeersongeval waarbij een eenheid ter plaatse is geweest. Voor het aantal meldingen met letsel geldt deze daling niet.

## 5. Veiligheidsbureau

### 5.1. Prestatie-indicatoren veiligheidsbureau

	Prestatie	Norm	2012	2011	2010
<b>Risicobeheersing</b>					
Aantal begeleide risico-evenementen		-	2	2	1
<b>Toetsen</b>					
Schriftelijke afspraken met externe crisispartners zijn actueel en beschikbaar			8	-	-
<b>Multidisciplinaire evaluaties</b>					
GRIP 1 en GRIP 2 incidenten zijn met een quick scan geëvalueerd		100%	100%	-	-
GRIP 3 en GRIP 4 incidenten zijn geëvalueerd		80%	n.v.t.	-	-

### 5.2. Kerngegevens Veiligheidsbureau

	Prestatie	Norm	2012	2011	2010
<b>Incidentbeheersing</b>					
<b>Melding en opschaling</b>					
Aantallen GRIP opgeschaalde incidenten					
GRIP 1		-	9	19	19
GRIP 2		-	3	5	3
GRIP 3		-	0	1	2
GRIP 4		-	0	1	0
<b>Leiding en coördinatie</b>					
Directeur van Dienst		4	4	4	4
Operationeel Leider Reg. Operationeel Team		4	4	4	4
Leider Commando Plaats Incident (HOVD-B)		8	10	6	8
Pool Informatiemangers		4	7	6	6
<b>Ondersteuning ROT/CoPI</b>					
Plotter centralisten beschikbaar voor CoPI/ROT			27	28	27
Pool Verslagleggers ROT/RBT		8	6	7	7
COH beschikbaar en ingericht		3	3	3	3
RCC beschikbaar en ingericht (incl. uitwijk)		2	1	1	1
<b>Pools gemeentelijke sleutelfunctionarissen beschikbaar</b>					
Zie speerpunten. De oude pools worden in 2012 omgevormd naar de nieuwe pools					