

# 2018 in vogelvlucht

Vanuit Heerhugowaard, Alkmaar en Langedijk ben je er zo. Zowel Geestmerambacht als Park van Luna bieden veel mogelijkheden voor waterrecreatie. Zoek je wat anders? Rond de grote recreatieplas Zomerdel en ook in het Huygendijkbos (Park van Luna) kun je eindeloos wandelen, skeeleren en fietsen. De mountainbikeroute van Geestmerambacht is bovendien razend populair. In dit overzicht zie je in vogelvlucht hoe het recreatieschap in 2018 heeft gepresteerd en enkele highlights, die zijn behaald. Lees de volledige jaarrekening op [www.geestmerambacht.nl/bestuur](http://www.geestmerambacht.nl/bestuur).



## Kerngegevens

2017 1,5 mln. bezoeken

**7,1** waardering gebruikers Park van Luna

**7,6** waardering gebruikers Geestmerambacht

**4.000** volgers

**3** grote evenementen

**40+** verenigingen actief

## Wat hebben we gerealiseerd?

### Nieuwe ontwikkellocaties

Er is 122,5 hectare inclusief 3 ontwikkellocaties overgegaan van de provincie naar het recreatieschap. In 2019 worden deze locaties verder ontwikkeld.

### Start visietraject

Het visietraject is gestart en heeft een 'inspiratie voor ambitie' document opgeleverd genaamd "Life Energy". De startsessie met de raadsleden van betrokken gemeenten van het recreatieschap was een succes. Dit proces wordt in 2019 voortgezet.

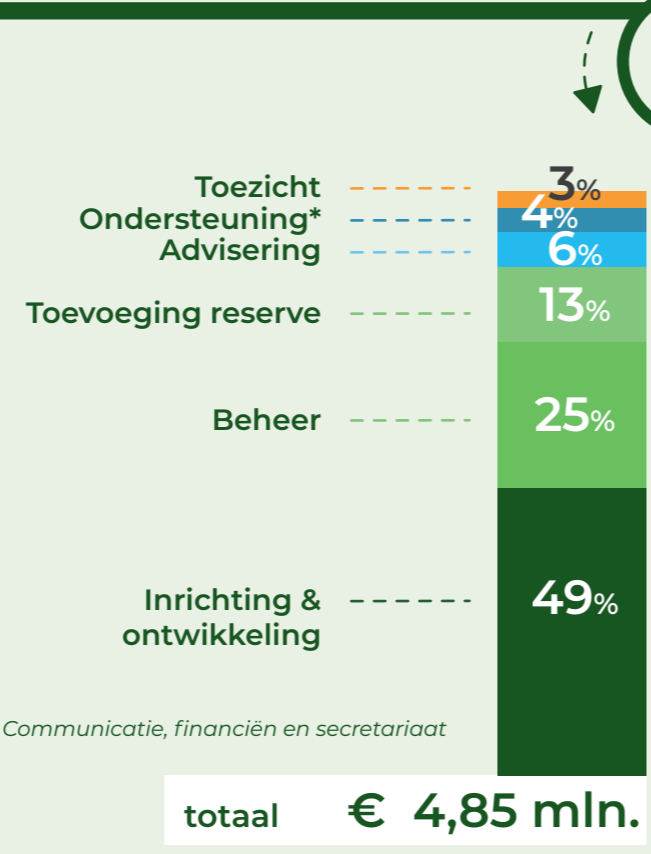
### Nieuwe marketingcampagne

Er is geëxperimenteerd met een nieuwe marketingcampagne voor Geestmerambacht. De eerste resultaten hiervan lijken positief. De volgende jaren wordt de marketingcampagne verder doorgezet.

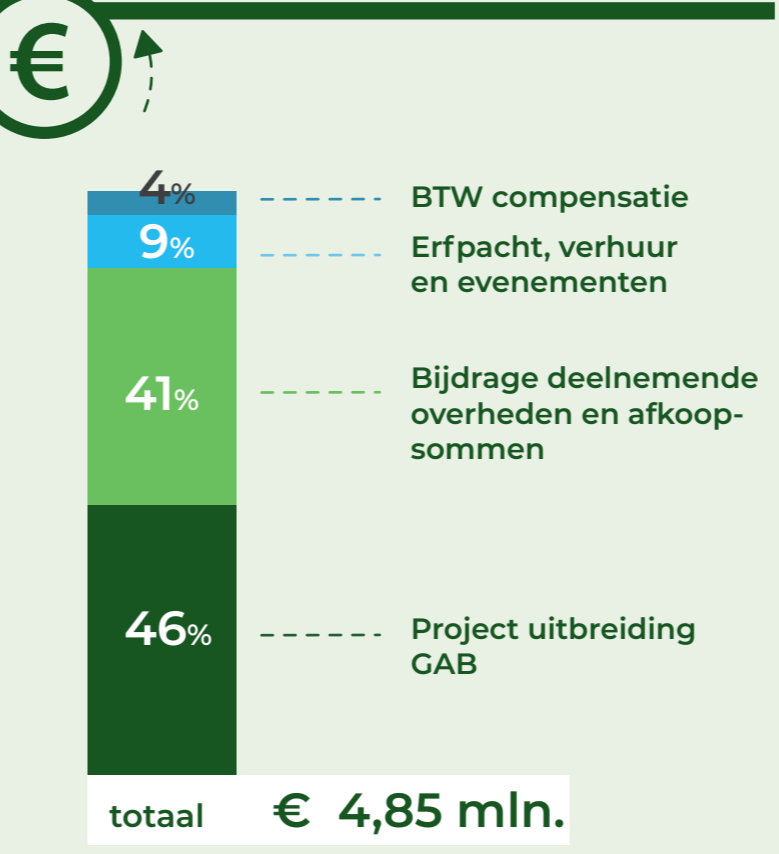
### Zwemwaterkwaliteit

De gebieden zijn in 2018 intensief gebruikt. Dit mede door de mooie weersomstandigheden in het voorjaar en de zomer en de zwemwaterkwaliteit, die het gehele jaar goed is gebleven.

## Waar ging het geld naartoe?



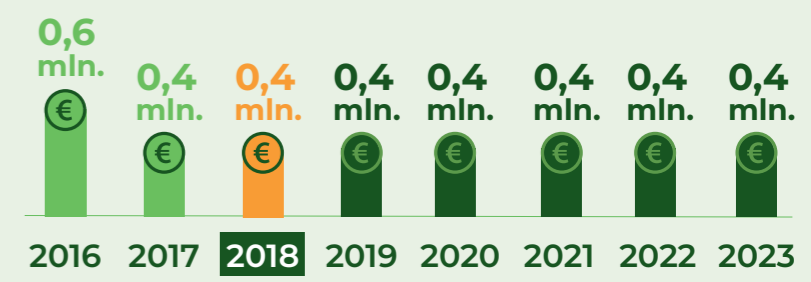
## Waar kwam het geld vandaan?



## Hoe staat het schap er voor?

**649** positief resultaat **Financieel resultaat 2018** x1000,-

### Bijdrage deelnemende overheden



### Reserves



### Verloop exploitatiereserve

Vanuit de exploitatiereserve wordt het jaarlijks tekort op de exploitatie gedekt. Deze beheerreserve is in 2025 uitgeput. Als onderdeel van het visieproces komer er nieuwe afspraken over hoe het tekort vanaf 2026 wordt gedekt.

